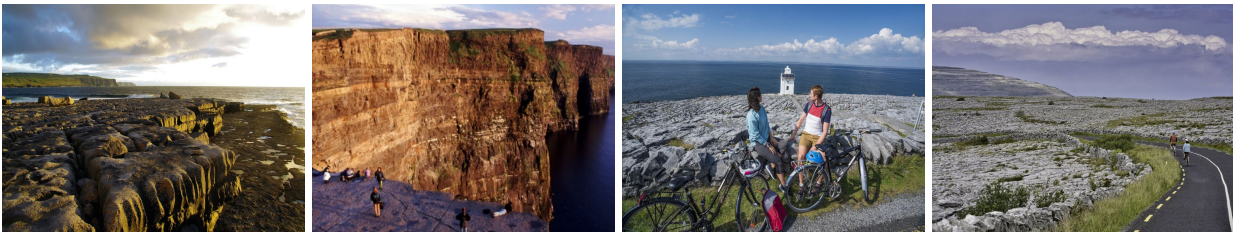


# Ierland 8-Daagse individuele fietsrondreis Clare & The Burren



Ontdek County Clare, The Burren en de Cliffs Of Moher tijdens deze 8-daagse fietsrondreis.

## REISOMSCHRIJVING

County Clare & The Burren is een unieke regio in Ierland, bekend om zijn ruige kalkstenen landschap, kleurrijke flora en fascinerende geschiedenis. Een fietsrondreis door dit gebied is een onvergetelijk avontuur. De start is in Ennis, vanwaar je via Spanish Point naar het charmante dorpje Doolin fietst, beroemd om haar traditionele muziekpubs. Hier vlakbij liggen de adembenemende Cliffs Of Moher. Verken het Burren National Park met zijn zeldzame orchideeën en eeuwenoude dolmens. De rustige landweggetjes en spectaculaire uitzichten maken elke kilometer de moeite waard. Een perfecte mix van natuur, cultuur en ontspanning voor de avontuurlijke reiziger.

De nadruk van deze fietsvakantie ligt erop dat je de vrijheid hebt om volop van het prachtige Ierse landschap te genieten op je eigen tempo, terwijl alles voor je georganiseerd is. Je bagage wordt elke dag vervoerd naar het volgende overnachtingsadres.

Deze fietsrondreis organiseren wij in samenwerking met de Ierse fietsreizenexpert Cycling Safaris, die al meer dan 30 jaar ervaring heeft in het organiseren van fietsreizen. Je logeert tijdens de rondreis in een mix van kleine hotels en uitstekende B&B's. Deze reizen zijn op individuele basis met dagelijks vertrek van 1/5-30/9. De gemiddelde fietsafstand per dag is 33-65 km, maar op sommige dagen zijn er ook opties om langere routes te fietsen.

De tour is niet geschikt voor kinderen onder de 13 jaar. Je krijgt een routebeschrijving en fietskaarten mee en kunt in je eigen tempo fietsen. De reis is op basis van logies en een uitgebreid Iers ontbijt. Standaard is het gebruik van een hybride fiets. Tegen betaling van een toeslag is het ook mogelijk een elektrische fiets te huren. De route is zo samengesteld dat je het grootste gedeelte van de week op rustige wegen fietst, weg van de drukke toeristische autoroutes.

Vervoer

Je kunt dagelijks vertrekken van 1/5-30/9. Inbegrepen is een vlucht van Amsterdam naar Dublin, naar keuze met Aer Lingus of KLM.

## DETAILS

---

Om een optimaal bij je passende fiets te reserveren, verzoeken wij je bij boeking je lengte op te geven i.v.m. de framemaat. Er wordt gebruik gemaakt van goede hybride fietsen. De beschikbare framematen zijn: heren 50, 53 of 59 cm. dames 50 of 53 cm.

Je bagage wordt elke dag vervoerd naar het volgende B&B. Voor alleenreizende fietsers kan een bagagevervoer-toeslag van toepassing zijn (als er geen andere fietsers met bagagevervoer zijn geboekt voor dezelfde datum). Deze toeslag is altijd op aanvraag en niet inbegrepen in de prijsopgave.

Afwijkende annuleringsvoorwaarden:

In afwijking op de ANVR Reisvoorwaarden gelden de volgende annuleringskosten:

- tot 56 dagen voor vertrek 20% van de reissom.
- 55-35 dagen voor vertrek 30% van de reissom.
- 34-15 dagen voor vertrek 50% van de reissom.
- binnen 14 dagen voor vertek 100% van de reissom.

Klik op onderstaande links voor meer details over het boekingsproces voor deze reis, Aer Lingus en KLM vluchtinformatie en algemene land- en streekinformatie.

[Vluchtinformatie Aer Lingus](#)

[Vluchtinformatie KLM](#)

[Landeninformatie Ierland](#)

[Boekingsinformatie Ierland reizen](#)

## REISPROGRAMMA

---

### **Dag 1: Vlucht Amsterdam - Dublin - bus naar Ennis**

.. Vliegen vanaf Amsterdam naar Dublin. Je gaat op eigen gelegenheid van de airport naar Ennis. Flightlink onderhoudt een direct busservice tussen Dublin Airport en Ennis. Na het inchecken bij je accommodatie kun je Ennis gaan verkennen en wellicht de traditionele Ierse muziek op te zoeken in een lokale pub.

### **Dag 2: Ennis - Spanish Point (ca. 48 km)**

.. Vandaag start je de tour vanuit Ennis en vertrek je richting West-Clare. Onderweg fiets je langs rustige weggetjes door glooiende velden naar de kust. Je overnacht in Spanish Point. Deze plaats is vernoemd naar de Spaanse schepen van de Armada die in 1588 hier zijn gezonken.

### **Dag 3: Spanish Point - Doolin (ca. 46 km)**

.. De tocht van vandaag brengt je naar het bekende plaatsje Lahinch waar je kunt stoppen voor een lunch (niet inbegrepen). Lahinch heeft een breed

zandstrand en een beroemde golfbaan aan de Atlantisch Oceaan. In de middag fiets je langs de Cliffs Of Moher, wat ook zeker de moeite waard is om even te stoppen. Je kunt ervoor kiezen om langs de kliffen te wandelen. Vervolgens fiets je naar het plaatsje Doolin, waar je in de avond een traditionele pub kunt bezoeken. Overnachting in Doolin.

---

#### **Dag 4: Doolin - Ballyvaughan (ca. 50 km)**

.. Vandaag brengt de route je vrij snel langs het indrukwekkende kalkstenen landschap van The Burren. Ook bezoek je Kilfenora, waar je een bezoek kunt brengen aan The Burren Heritage Centre. Je kunt hier informatie vinden over de vorming en geschiedenis van The Burren. Vervolgens fiets je naar Lisdoonvarna, dat bekend staat vanwege het jaarlijkse Matchmaking Festival, waar uit de vrijgezellen uit de verre omtrek op afkomen om een partner te vinden. In de middag fiets je langs de kustlijn waar je onderweg uitzicht hebt op Galway Bay en de Aran Islands. Overnachting in Ballyvaughan.

---

#### **Dag 5: Rustdag in Ballyvaughan**

.. Een dag om bij te komen. Je kan de dag besteden aan verschillende activiteiten, waaronder een wandeltocht door The Burren. Ook kan je ervoor kiezen om een korte fietstocht te doen naar Cistercian Abbey of te fietsen naar Ailwee Caves. Overnachting in Ballyvaughan.

---

#### **Dag 6: Ballyvaughan - Kinvara (ca. 33 km)**

.. Vandaag fiets je dwars door het gebied The Burren. Onderweg kom je langs Poul nabronne Dolmen, een klein grafmonument dat dateert uit 2500 voor Christus. Je stopt in het plaatsje Carran voor een lunch (niet inbegrepen). Vervolgens fiets je over rustige wegen om The Burren Perfumery te bezoeken. De dag eindigt in het kustplaatsje Kinvarra. Overnachting in Kinvara.

---

#### **Dag 7: Kinvara - Ennis (ca. 65 km)**

.. De laatste dag ga je terug naar het gebied The Burren langs Lough Buny en Mullaghmore. De lunch kan je doen in het plaatsje Corofin. In de middag kan je het Tower House bezoeken wat in hetzelfde gebied ligt als de plek van de slag bij Dysert O'Dea. Ierse stamhoofden versloegen hier de Normandiërs. Je fietst terug naar de plaats Ennis. Overnachting in Ennis.

---

#### **Dag 8: Bus Ennis naar Dublin Airport - Amsterdam**

.. Je gaat op eigen gelegenheid met de bus van Ennis naar Dublin Airport, voor de terugvlucht naar Amsterdam.

---