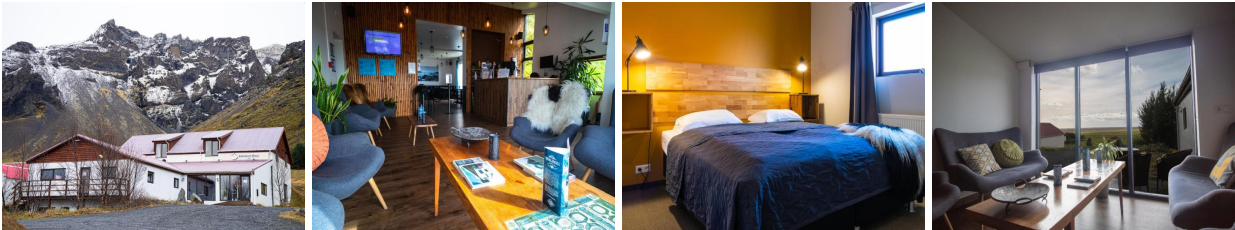


## IJsland Adventure Hotel Hof - Oraefi



Vlakbij de gletsjers van Skaftafell en de Svartifoss basaltwaterval. Ook de vogelkaap Ingolfshöfði en het ijsbergenmeer Jökulsarlon liggen op korte afstand.

### REISOMSCHRIJVING

Op slechts 20 minuten rijden van Skaftafell, met een schitterend gletsjerlandschap en de beroemde Svartifoss basaltwaterval. Ook de Svinafellsjökull gletsjer, de vogelkaap Ingolfshöfði (3 km) en de drijvende ijsbergen van Jökulsarlon (37 km) liggen op korte afstand. Receptie aanwezig. 47 modern ingerichte kamers met douche/toilet, waarvan een aantal gevestigd is in cottages, op 200 m. afstand van het hoofdgebouw. Gratis wifi. Een goed ontbijtbuffet is inbegrepen. Gastenlounge aanwezig. Overal in het hotel hangen schilderijen van IJslandse kunstenaars. In het restaurant kun je 's avonds het diner gebruiken (vooraf reserveren). Goede wandelmogelijkheden in de schitterende omgeving. Naast het hotel ligt de Hofskirkja, een historisch turfkerkje.