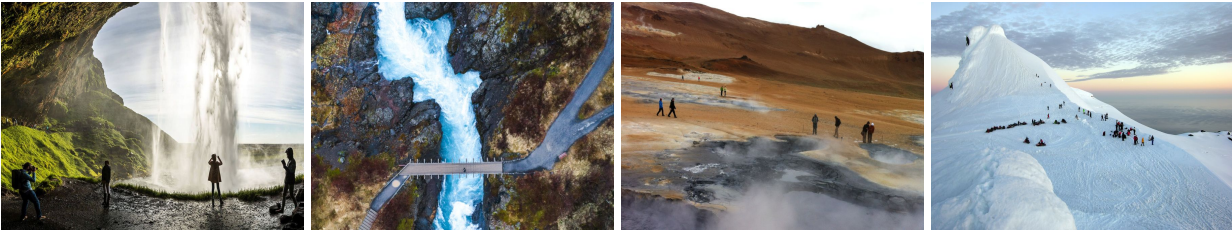


IJsland Autorondreis Comfortabel IJsland - luxe vakantiewoningen



Verblijf: luxe vakantiehuisjes en appartementen op basis van logies.

Highlights: Reykjavik - Snaefellsnes - Godafoss - Myvatn - Dettifoss - Eastfjords - Jökulsarlon
- Vik - Skogafoss - Golden Circle

REISOMSCHRIJVING

Voor degenen die prijs stellen op wat meer comfort stelden we deze rondreis samen, waarbij je verblijft in de betere vakantiewoningen. Deze reis volgt de gehele ringweg rondom IJsland en bezoekt alle hoogtepunten, zoals: Snaefellsnes, de Godafoss, Myvatn, de Dettifoss, het ijsbergenmeer Jökulsarlon, het zwarte strand van Vik, de Skogafoss en natuurlijk de Golden Circle, met het nationale park Thingvellir, de geisers en Gullfoss waterval.

Reisschema

- 2 n. Old Charm Reykjavik Apartments - Reykjavik
- 2 n. Södulsholt Cottages - Snaefellsnes
- 1 n. Hestasport Cottages - Varmahlid
- 2 n. Svartaborg Luxury Villas - Husavik
- 1 n. Mjoeysi Cottages - Eskifjörður
- 2 n. Reynivellir Cottages - Jökulsarlon
- 1 n. Black Beach Suites - Vik/Dyrholaey
- 2 n. Heima Holiday Homes - Hraunvellir
- 1 n. Ocean Break Cottages - Sandgerdi

Excursies

Om je vakantie in IJsland nog leuker te maken kun je optioneel excursies en activiteiten boeken. Kijk op het tabblad Details onder Excursies voor een compleet overzicht van alle excursies die je bij deze reis kunt boeken. Enkele van de meest populaire excursies/activiteiten zijn:

- Blue Lagoon
- Inside The Volcano, afdaling in vulkaankrater
- Jökulsárlón ijsbergenmeer boottocht

Vervoer

Je kunt dagelijks vertrekken vanaf Schiphol naar Reykjavik met Icelandair of Transavia. Het is ook mogelijk te vertrekken met Icelandair vanaf Brussel. Voor het vervoer ter plaatse heb je een huurauto nodig. Wij werken in IJsland samen met Avis. Als je alleen de ringweg route gaat doen volstaat een normale personenauto. Als je ook de niet geasfalteerde wegen in het ruige binnenland wil verkennen heb je een 4x4 auto met een flinke bodemvrijheid nodig.

DETAILS

Klik op onderstaande links voor details over het boekingsproces voor deze reis, vluchtinformatie Icelandair en Transavia, de Avis autohuurvoorwaarden en algemene land- en streekinformatie.

- Vluchtinformatie Icelandair of Transavia
- Avis autohuurprijzen en voorwaarden
- Land- en streek informatie IJsland
- Boekingsinformatie IJsland reizen

REISPROGRAMMA

Dag 1: Amsterdam - Keflavik - Reykjavik (ca. 46 km)

.. Vlucht naar IJsland en afhalen huurauto op de luchthaven. Naar Reykjavik voor de eerste overnachting. Je kunt onderweg een stop maken bij de beroemde Blue Lagoon voor een heerlijk warm bad in het helblauwe water.

Dag 2: Verblijf in Reykjavik

.. De trendy IJslandse hoofdstad heeft veel leuke designwinkels en een keur aan gezellige cafés en restaurants. Ook in de overdekte Kringlan shoppingmall kun je prima winkelen. Ga met de lift naar de top van de Halgrímskirkja, de modern vormgegeven kerk in het centrum, waar je een prachtig uitzicht over de stad heeft. Reykjavik kent vele interessante musea, zoals het Sagamuseum of het enige penismuseum ter wereld, waar fallussen van allerlei zoogdieren te zien zijn (en zelfs een menselijk exemplaar!). Een leuke manier om de stad te verkennen is per fiets of per Segway. Vanuit de oude haven vertrekken boottrips om op zee te vissen of walvissen en dolfijnen te spotten, die je ook kunt doen met een rib boat. Een andere unieke excursie vanuit Reykjavik is Inside The Volcano, waarbij je afdalt in de krater van een slapende vulkaan! Andere leuke opties zijn de 4D experience Flyover Iceland of de Reykjavik Food

Walk. Bij de luxe Sky Lagoon kun je een bad kunt nemen in een infinity pool, met prachtig uitzicht over de Atlantische Oceaan. Overnachting in Reykjavik.

Dag 3: Reykjavik - Snaefellsnes (ca. 231 km)

.. Je verlaat Reykjavik. In Mosfellsbaer kun je een ATV quad bike tour tocht maken. Je rijdt via een tunnel onder de walvisfjord door naar Borgarnes. Interessant is een bezoek aan Reykholt, dat een belangrijke rol heeft gespeeld in de Saga-geschiedenis. In de nieuwe kerk van Reykholt is het Snorristofa museum gevestigd, dat het leven belicht van Snorri Sturluson, de belangrijkste IJslandse dichter (o.a. schrijver van de Edda), die hier in de middeleeuwen leefde. Ook de nabijgelegen lavawatervallen Hraunfossar en de Deildartunguhver, de grootste heetwaterbron van IJsland, zijn zeker de moeite waard. Een unieke excursie is Into The Glacier, waarbij je met een 8x8 wagen over de gletsjers naar een 500 meter lange ijstunnel rijdt die 30 meter onder het ijs ligt. In Fljotstunga vindt je The Cave, die met een lengte van 1585 meter een van de grootste lavagrotten ter wereld is. Je overnacht in Södulsholt op het Snaefellsnes schiereiland.

Dag 4: Verblijf in Södulsholt - Snaefellsness

.. Vandaag kun je een dagtocht maken over het Snaefellsness schiereiland, met de Snaefellsjökull gletsjer en vulkaan. Snaefellsness wordt wel mini-IJsland genoemd, omdat je hier veel verschillende landschapsvormen vindt zoals vulkanen, gletsjers, lavavelden, kliffen, zwarte stranden en heetwaterbronnen. Je kunt de Eldborg vulkaankrater beklimmen of een mooie wandeling maken langs de rotsenkust bij Arnarstapi. Ook interessant is een rondleiding bij de Vatnshellir lavagrotten. Bezoek het haaienmuseum Bjarnarhöfn, waar u de IJslandse specialiteit hakarl (gefermenteerde rotte haai!) kunt proeven, met een slokje brennivin. Vanuit Olafsvik vertrekken boottochten om walvissen & orka's te spotten. Vlakbij Grundarfjörður vind je de fotogenieke Kirkjufell berg, met een prachtige waterval. Vanuit Grundarfjörður kan een boottochtje worden gemaakt om papegaaiduikers te bekijken, die hier nestelen op een eilandje voor de kust. Vanuit het pittoreske haventje van Stykkisholmur vertrekt de Viking Sushi Adventure boottrip, waarbij gevestigd wordt en de verse zeevruchten aan boord worden genuttigd. Overnachting in Södulsholt.

Dag 5: Snaefellsness - Varmahlid (ca. 265 km)

.. Langs de gemakkelijk te beklimmen Grabrok vulkaankrater volg je de ringweg in noordelijke richting naar Blonduos. Onderweg kun je de Kolugjufur canyon bezoeken met een prachtige waterval. In Hvammstangi kun je het zeehondencentrum bezoeken. Je kunt een omweg maken over het fraaie Vatnsnes schiereiland, met de Hvitserkur rots in zee en het interessante Borgarvirki fort. Overnachting in Varmahlid.

Dag 6: Varmahlid - Husavik (ca. 141 km)

.. Vlakbij Varmahlid kun je gaan river raften of een paardrijtocht maken. Via de historische turfboerderijen van Glaumbaer rij je naar Akureyri, de grootste stad van het noorden, met enkele leuke winkelstraten, een mooie kerk en een botanische tuin. Vanuit Akureyri vertrekken bootexcursies om walvissen te observeren (98% kans dat u ze ziet!). Langs de fraaie Godafoss waterval rij je naar Husavik, waar wordt overnacht.

Dag 7: Verblijf in Husavik - Myvatn

.. Vandaag kun je het vulkanische natuurgebied rondom het Myvatn meer verkennen. In Namaskard zijn walmende fumaroles, borrelende modderpoelen en stinkende zwavelbronnen te bewonderen. Interessant zijn ook de krater van de Hverfell kegelvulkaan, de Krafla vulkaankrater met pikzwarte lavavelden, die aan een maanlandschap doen denken. Bij Skutustadir vind je zogenaamde pseudokraters. Je kunt mooie wandelingen maken bij de donkere lavaformaties van Dimmuborgir en het natuurparkje Höfði, met een rijk vogelleven en rotsformaties in het meer. Aan de oostkant van het meer ligt de Grjotagja, een warm water lavagrot waarin vroeger werd gebaad werd en waar opnames gemaakt zijn voor Game Of Thrones. Hier bevindt zich ook de Myvatn Nature Bath, een geothermaal verwarmd natuurbad, de "Blue Lagoon van het noorden" (minder druk en de helft goedkoper), waar je een ontspannend bad kunt nemen. Je kunt vanuit Husavik een walvissen maken met een houten schip of met een rib boot. Andere mogelijkheden zijn een bezoek aan de GeoSea Geothermal Sea Baths in Husavik of aan The Beer Spa in Arskogssandi, waar je een bad kunt nemen in een hot tub vol bier! Vanuit Husavik worden ook paardrijtochten georganiseerd. Interessant is een excursie naar de Lofthellir ijsgrot of een bezoek aan een huskyfarm met een ritje met een hondenkar. Overnachting vlakbij Husavik.

Dag 8: Husavik - Eskifjörður (ca. 263 km)

.. Je vervolgt de ringweg in oostelijke richting. Je kunt een zijsprong maken naar de westkant van de imponerende Dettifoss waterval. JE kunt hier ook de brede, stroomopwaarts gelegen, Selfoss waterval bekijken. Via het woestijnachtige landschap van Mödrudalur bereikt u Egilsstaðir, de grootste stad van het oosten. Vlakbij Egilsstaðir vind je de Vök Baths , waar je een ontspannen bad kunt nemen met uitzicht over het meer. Niet ver van Egilsstaðir bevindt zich de Hengifoss, een van de hoogste watervallen (118 m.) van IJsland, waar de gelaagdheid van het gesteente goed zichtbaar is, met horizontale rode strepen. Een prachtige wandeling voert door een canyon naar boven, waarbij je ook de Litlanesfoss passeert, met fraaie basaltzuilen. Je rijdt verder langs de fjordenkust naar Eskifjörður, waar wordt overnacht in prachtig aan de fjord gelegen cottages.

Dag 9: Eskifjörður - Jökulsárlon (ca. 297 km)

.. Langs de indrukwekkende Oostfjorden ga je in zuidelijke richting. Je passeert de fraaie Sveinstekksfoss waterval, die vlakbij de ringweg ligt. Het dorpje Djúpvogur is een bezoek waard, met haar kleine haventje met zijn bontgekleurde huizen en het historische, roodgeverfde handelshuis Langabud (nu een kunstmuseum en café). Ook vind je hier het aan de kust gelegen kunstwerk Eggin i Gledivík van de beroemde IJslandse kunstenaar Sigurður Guðmundsson dat bestaat uit 34 in een lange rij opgestelde grote keramieken eieren. Vanaf de bergpas Almánaskard heb je (bij goed weer) uitzicht op de reusachtige gletsjer Vatnajökull, die met een ijskap van 8.400 km² zo groot is als de provincies Friesland, Groningen en Drenthe tezamen. Het Vatnajökull National Park is met een totale oppervlakte van 13.920 km² een van de grootste nationale parken van Europa. Op het schiereiland Stokksnes, aan een zwart zandstrand, ligt de veel gefotografeerde Vestrahorn berg, met grillige pieken die tot een hoogte van 454 meter reiken. Geniet van de imposante natuur en maak een wandeling of een sneeuwscootertocht op de gletsjer bij Jöklael. Je overnacht vlakbij het ijsbergenmeer Jökulsárlon.

Dag 10: Verblijf Jökulsárlon

.. Een van de hoogtepunten van de reis is de gletsjerlagune Jökulsárlon met haar drijvende ijsbergen. Het is mogelijk een boottocht te maken met een amfibievoertuig of per zodiac. Ook een aanrader is een kajactocht tussen de ijsbergen. Op het zwarte strand Diamond Beach spoelen vaak enorme ijsschotsen aan. Ook bij het kleinere en veel rustiger Fjallsárlon kan een mooie zodiac tocht worden gemaakt. Bij Ingolfshöfði kan een tocht gemaakt worden per hooiwagen naar een vogelkaap met veel papegaaiduikers. Overnachting bij Jökulsárlon.

Dag 11: Jökulsárlon - Vik (ca. 210 km)

.. Je vervolgt de reis naar Skaptafell, onderdeel van het Vatnajökull nationale park, waar een wandeling gemaakt kan worden naar de mooie basaltwaterval Svartifoss of een gletsjerwandeling. Een bezoek aan de spectaculaire Fjadrargljúfur canyon, vlakbij Kirkjubæjarklaustur, mag je niet overslaan. Door het met mos bedekte lavaveld Eldhraun bereik je Vik, de meeste zuidelijke plaats van IJsland met een zwart zandstrand en de merkwaardige basaltkolommen van Reynisfjara. De zeerots Dyrhólaey staat bekend vanwege de vele zeevogels die hier nestelen. Overnachting in Vik, vlakbij het zwarte lavastrand.

Dag 12: Vik - Hraunvellir (ca. 117 km)

.. Vanuit Vik kun je ook een spectaculaire excursie boeken per super jeep naar een ijsgrot , die op steeds wisselende plaatsen ontstaan door het smeltende ijs, met fraai gevormde ijskristallen wanden. Interessant in Vik is de unieke Icelandic Lava Show , waar een vulkaanuitbarsting wordt nagebootst met gesmolten lava (1100 °C). Vanuit Vik kun je ook een avontuurlijke excursie met een zipline boeken. Op de Solheimajökull kun je een gletsjerwandeling maken. Ook worden hier excursies aangeboden met een sneeuwscooter op de Myrdalsjökull of per quad over zwarte stranden naar het wrak van een DC3 toestel, dat hier in 1973 is neergestort. Je kunt ook een shuttlebus nemen naar het vliegtuigwrak vanaf de ringweg. Je passeert de fraaie watervallen Skogafoss (60 meter hoog) en Seljalandsfoss, waar je achter het vallende water langs kunt lopen. Ook de onbekende Kvernufoss waterval is de moeite waard. Overnachting in Hraunvellir.

Dag 13: Verblijf in Hraunvellir

.. Je kunt een dagtocht maken naar de IJslandse hooglanden. Vanuit Hvolsvöllur vertrekt zomers dagelijks een 4x4 lijndienstbus naar het prachtige

Thorsmörk wandelgebied. De 4x4 bus maakt een aantal enerverende rivierdoorsteken, die al een avontuur op zich zijn. Vanwege deze gevaarlijke rivierdoorsteken adviseren wij, zelfs als je een 4x4 wagen heeft gehuurd, dit niet op eigen gelegenheid te doen. Je kunt ook boeken voor een dagexcursie per superjeep. Ook naar de rhyolietbergen van Landmannalaugar gaat een 4x4 busdienst, vanuit Hella of een superjeep excursie vanaf de Seljalandsfoss. Een andere optie is een paardrijtocht vanuit Hveragerdi of een rondleiding door The Lava Tunnel. Als je van wandelen houdt kun je vanuit Hveragerdi een wandeling maken naar Reykjadalur, een unieke hotspring in een riviertje, waarin je een warm natuurbad kunt nemen. De wandeling van 3 km. voert door een geothermisch gebied vol met warmtebronnen, stoom en kokende modderpoelen. Overnachting in Hraunvellir.

Dag 14: Hraunvellir - Golden Circle - Sandgerdi (ca. 226 km)

.. Vandaag kun je een tocht maken langs de beroemde "Golden Circle" met de Kerid explosiekrater, Geysir (waar de Strokkur geiser om de paar minuten hoog opspuit) en de spectaculaire waterval Gullfoss, waar vaak schitterende regenbogen te zien zijn. Vanuit Skjol (tussen Geysir en Gullfoss) vertrekken tochten naar de Langjökull gletsjer, waar een sneeuwscootertocht gemaakt kan worden. Een andere optie is een river rafting tocht vanuit Drumbo of een natuurbad in de Secret Lagoon in Fludir. In Thingvellir, gelegen aan het grootste meer van IJsland, kun je door een fraaie kloof naar de plek lopen waar de Vikingen in 930 al volksvergaderingen hielden, waar recht werd gesproken en democratische stemmingen plaatsvonden. Tevens is in dit nationale park de breuklijn te zien tussen twee continentale platen en een mooie waterval. In de Silfra kloof kun je een snorkeltocht maken. Bij het Laugarvatn meer vind je de Fontana Spa. Via Reykjavik rijdt je naar het Reykjanes schiereiland. Vlakbij Grindavik kun je een wandeling maken naar nieuwe lavavelden, die zijn ontstaan bij recente erupties in de buurt van de Fagradalsfjall vulkaan. Overnachting in Sandgerdi.

Dag 15: Sandgerdi - Keflavik (ca. 9 km) - Amsterdam

.. Terugvlucht van Keflavik Airport naar Nederland.
