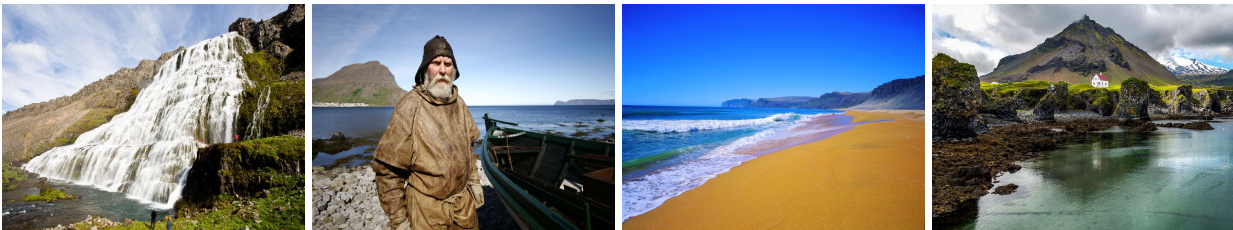


# IJsland Autorondreis West-IJsland Snaefellsnes & Westfjorden - hotels



Verblijf: driesterren hotels, incl.ontbijt en ferry naar de Westfjorden.

Highlights: Blue Lagoon - Snaefellsnes - Westfjorden - Latrabjarg - Dynjandi - Hraunfossar - Into The Glacier - Reykjavik

## REISOMSCHRIJVING

Een "off the beaten track" rondreis, waarbij het prachtige Snaefellsnes schiereiland en het spectaculaire fjordenlandschap van de Westfjorden worden bezocht. In het steeds drukker wordende IJsland zijn nog steeds schitterende plekken te vinden, waar je kunt genieten van rust en ruimte. Het dunbevolkte Westfjorden gebied wordt (ten onrechte) maar door maar weinig toeristen bezocht en is een eldorado voor rust- en natuurliefhebbers. Geniet van de indrukwekkende landschappen met diepe fjorden, omzoomd door hoge bergen en uitgestrekte verlaten stranden. Lonely Planet rangschikte de Westfjorden al in haar top 10 van bestemmingen om zeker een keer te bezoeken. De ferry van Snaefellsnes naar de Westfjorden is inbegrepen.

### Reisschema

- 1 n Hotel Klettur - Reykjavik
- 2 n Arnarstapi Center - Arnarstapi
- 1 n Fosshotel - Stykkisholmur
- 1 n Fosshotel Westfjords - Patreksfjörður
- 2 n Hotel Isafjörður Torg - Isafjörður
- 1 n Malarhorn Guesthouse - Drangsnæs
- 1 n Fossatun Country Hotel - Borgarbyggð
- 1 n Hotel Klettur - Reykjavik

## Excursies

Om je vakantie in IJsland nog leuker te maken kun je optioneel excursies en activiteiten bijboeken. Kijk op het tabblad Details onder Excursies voor een compleet overzicht van alle excursies die je bij deze reis kunt boeken. Enkele van de meest populaire excursies/activiteiten zijn:

• Vatnshellir lavagrot

• Orka's en walvissen spotten

• Vigur Island

## Vervoer

De vluchten met Icelandair en een Avis huurauto zijn inbegrepen in de reissom. Het is ook mogelijk te vertrekken vanaf Brussel. Als je alleen de ringweg route gaat doen volstaat een normale personenauto. Als je ook de niet geasfalteerde wegen in het ruige binnenland wil verkennen heb je een 4x4 auto met meer bodemvrijheid nodig. Ook voor het Westfjorden gebied adviseren wij een 4x4 wagen te huren. Bij de prijsopgave kun je het gewenste autotype kiezen.

## DETAILS

Klik op onderstaande links voor details over het boekingsproces voor deze reis, vluchtinformatie Icelandair, de Avis autohuurvoorwaarden en algemene land- en streekinformatie.

Vluchtinformatie Icelandair

Avis autohuurprijzen en voorwaarden

Land- en streek informatie IJsland

Boekingsinformatie IJsland reizen

## REISPROGRAMMA

### Dag 1: Amsterdam - Keflavik - Reykjavik (ca. 46 km)

.. Vlucht naar IJsland en afhalen huurauto op de luchthaven. Je kunt de reis beginnen met een bezoek aan de Blue Lagoon, waar u heerlijk kunt relaxen in het warme blauwe water (37 graden) en gebruik maken van sauna's en steamrooms. Overnachting in Reykjavik.

### Dag 2: Reykjavik - Arnarstapi (ca. 191 km)

.. Via Borgarnes rij je naar het Snaefellsnes schiereiland. Je passeert de 60 meter hoge Eldborg ("vuurburcht"), waar een wandelpad naar de rand van deze explosiekrater voert (ca. 2 uur heen en terug). Op het eenzame strand van Ytri-Tunga is vaak een grote groep zeehonden te zien. Ook leuk is een bezoekje aan de Landbrotalaug, een kleine hot spring, waarin je een natuurbad (ca. 40 graden) kunt nemen. Het hoogste punt van de bergketen die over het schiereiland loopt, is de 1446 meter hoge Snaefellsjökull. Deze vulkaan, waar tevens een gletsjer (jökull, spreek uit als: jeukudl) op ligt, komt ook voor in het mysterieuze boek "Reis naar het middelpunt van de aarde" van Jules Verne. Je overnacht in Arnarstapi.

### **Dag 3: Verblijf in Arnarstapi**

.. Verblijf in Arnarstapi. Je vind hier de Gatklettur, een rots van basalt met een groot gat, waar veel zeevogels nestelen. Je kunt een mooie kustwandeling maken langs lavavelden en een eenzaam strand naar Hellnar. Ook bij het zwarte strand van Djupalonssandur kan een prachtige wandeling worden gemaakt. Interessant is een rondleiding in de Vatnshellir lavagrotten, vlakbij Hellnar. Ook een tocht per snowcat naar de top van Snaefellsjökull gletsjer behoort tot de mogelijkheden.

---

### **Dag 4: Arnarstapi - Stykkisholmur (ca. 110 km)**

.. Je vervolgt de rondrit over Snaefellsnes via de fraaie noordkust. Vlakbij Rif ligt de weinig bezochte, maar zeer fraai Svödufoss waterval. Vanuit Olafsvik vertrekken boottrips om walvissen & orka's te spotten. Je blijft de schitterende kustweg volgen naar Grundarfjörður, met de fotogenieke Kirkjufell berg, met een mooi watervalletje. Vanuit Grundarfjörður kan een boottochtje worden gemaakt om papegaaiduikers te bekijken, die hier nestelen op een eilandje voor de kust. Vanuit het pittoreske haventje van Stykkisholmur vertrekt de Viking Sushi Adventure boottrip, waarbij gevestigd wordt en de verse zeevruchten aan boord worden genuttigd. In Bjarnarhöfn is een klein haaienmuseum, waar je hakarl, gefermenteerde haai, kunt proeven, wat in IJsland als een delicatessen wordt beschouwd. Het haaienvlees wordt 10-12 weken onder de grond begraven, waardoor de giftige stoffen verdwijnen, door het rottingsproces. Vervolgens wordt het vlees enkele maanden in de wind gehangen om te drogen. Hakarl verspreid een nogal sterke ammoniakgeur, maar de smaak is echter minder erg dan de geur doet vermoeden. In de regel wordt het weggespoeld met een slok brennivín, een traditioneel gebrouwen soort jenever. Je overnacht in Stykkisholmur.

---

### **Dag 5: Stykkisholmur - ferry Westfjords - Patreksfjörður (ca. 136 km)**

.. Om 09.00 uur vertrekt de autoferry vanuit Stykkisholmur naar Brjanslaekur in het ongerepte Westfjorden gebied. Onderweg wordt een korte stop gemaakt bij het eiland Flatey, met 4 officiële bewoners. Na aankomst kun je via een spectaculaire route naar Latrabjarg rijden, het meest westelijke punt van Europa, met een kilometerslange vogelrots, waar naar schatting een miljoen zeevogels nestelen, o.a. de grootste kolonie alken ter wereld en veel papegaaiduikers. Voor dit traject raden wij wel een 4x4 huurauto aan. Overnachting in Patreksfjörður.

---

### **Dag 6: Patreksfjörður - Isafjörður (ca. 176 km)**

.. Door het dunbevolkte, verlaten landschap van de Westfjorden volg je een gravelweg langs de imposante fjorden, naar de spectaculaire Dynjandi waterval, die tot de mooiste van IJsland behoort. De aan de onderkant 30 meter brede waterval valt als een waaier in verschillende etappes naar beneden van een 100 meter hoge klif, met daaronder nog 6 kleinere watervallen. Dynjandi betekent donderaar, afgeleid van het geraas dat de watervallen produceren. Via een smalle tunnel bereik je Isafjörður, de grootste plaats van de Westfjorden, waar wordt overnacht.

---

### **Dag 7: Verblijf in Isafjörður**

.. Verblijf in Isafjörður. Gelegenheid excursies te boeken, zoals een begeleide wandeltocht naar het Hornstrandir natuurreservaat, waar sinds de jaren vijftig niemand meer woont. Omdat er geen wegen zijn word je met de ferry aan land gezet. Een andere mogelijkheid is een boottrip naar het vogeleiland Vigur, waar o.a. veel eidereenden broeden. Na het broedseizoen wordt hier de kostbare eendendons uit de nesten gehaald en schoongemaakt voor de export. In het nabijgelegen Bolungarvík vind je het vroegere visserskamp Ósvör, met enkele traditionele vissershutten, droogrekken en een boot. De in authentieke visserskleding gestoken gids vertelt interessante verhalen over de geschiedenis van de visserij in IJsland, een van de belangrijkste inkomensbronnen van het land. Het fjord staat bekend als een van de beste plaatsen van IJsland om te kajakken.

---

### **Dag 8: Isafjörður - Drangsnæs (ca. 235 km)**

.. Vandaag een prachtige rit. De weg slingert zich langs mooie fjordinhammen zuidwaarts naar Drangsnæs, waar je overnacht. De Strandir regio is bekend vanwege haar mystieke verhalen over tovenarij, elfen, trollen en geesten, die worden verbeeld in de Sorcerer Cottage en het Sorcery & Witchcraft Museum in Holmavík. Er vertrekken hier ook boten om walvissen te spotten.

---

**Dag 9: Drangsnæs - Borgarbyggð (ca. 193 km)**

.. Je rijdt vandaag naar Borgarbyggð, waar wordt overnacht in het fraai gelegen Fossatun Country Hotel. Onderweg kun je, vlakbij Budardalur, een bezoek brengen aan het openluchtmuseum Eiríksstaðir, waar je van alles te weten komt over de tijd van de Vikingen, Erik de Rode en zijn zoon Leifur Eiríksson, die als eerste Europeaan voet aan wal zette in Noord Amerika, nog ver voor Columbus. Je passeert de Deildartunguhver, de grootste warmwaterbron van IJsland, die 180 liter kokend water per seconde levert, waarmee twee steden worden verwarmd. Ook de schitterende Hraunfossar lavawatervallen en de daarnaast gelegen Barnafoss mag je niet overslaan. Vanuit Husafell kun je de spectaculaire Into The Glacier excursie maken, waarbij je met een 8x8 voertuig over de gletsjer rijdt en de 500 meter lange ijstunnel bezoekt, die 30 meter onder het gletsjerijs ligt. In Fljótstunga vind je The Cave, die met een lengte van 1585 meter een van de grootste lavagrotten ter wereld is. In Reykholt is een museum gewijd aan de beroemde middeleeuwse schrijver en staatsman Snorri Sturluson, die hier in 1241 werd vermoord. Je kunt hier o.a. de uit de 10e eeuw daterende warme bron zien waar hij altijd in baadde.

---

**Dag 10: Borgarbyggð - Reykjavík (ca. 90 km)**

.. Je rijdt naar Reykjavík. Interessant zijn de moderne Hallgrímskirkja, het markante Perlan gebouw en de winkelstraten Laugavegur en de regenboogstraat Sklavördustigur, met veel gezellige bars en restaurants. Een leuke manier om de stad te verkennen is per fiets of per Segway. Vanuit de oude haven vertrekken boottrips om walvissen & dolfinen te spotten of te gaan zeevissen. Zeker de moeite waard is de 4D experience Flyover Iceland, waar je een spectaculaire virtuele vlucht over IJsland maakt. Een andere leuke optie is de Reykjavík Food Walk. Ook een aanrader is de Sky Lagoon, waar je een heerlijk bad kunt nemen in een infinity pool, met prachtig uitzicht over de Atlantische Oceaan. Overnachting in Reykjavík.

---

**Dag 11: Reykjavík - Keflavík (ca. 46 km) - Amsterdam**

.. Naar Keflavík Airport voor de terugvlucht naar Amsterdam.

---