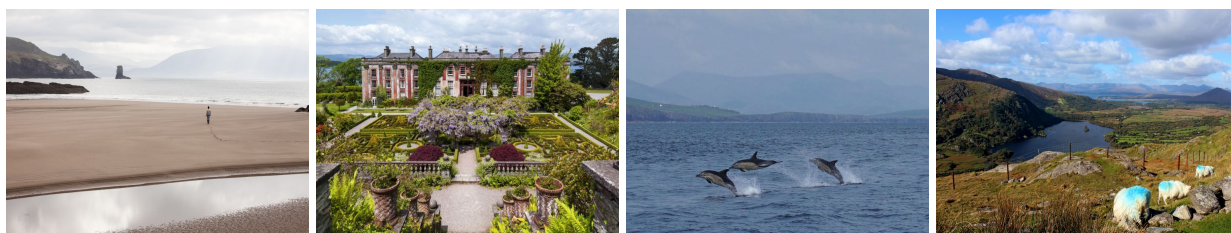


Ierland B&B autorondreis Zuid-Ierland



Verblijf in goede B&B's, inclusief ontbijt
 Highlights: Bantry - Ring Of Beara - Ring Of Kerry - Dingle - Kinsale

REISOMSCHRIJVING

Prachtige rondreis met korte dagafstanden door Zuid-Ierland. Je verblijft in leuke stadjes, van waaruit je ook goede mogelijkheden heeft om wandelingen te maken. Je vliegt naar Cork en verblijft de eerste twee nachten in Bantry, van waaruit je het ruige Beara schiereiland kunt verkennen. Daarna kun je de Ring Of Kerry gaan rijden en overnacht je in Killarney, met haar prachtige heuvels en meren. Vervolgens bezoek je het woeste Dingle schiereiland, met haar mooie stranden. De reis wordt afgesloten in het pittoreske havenstadje Kinsale, dat bekend staat als de gourmet hoofdstad van Ierland, met vele uitstekende restaurants.

Reisschema

- 2 n. Edencrest B&B - Bantry
- 2 n. Applecroft House B&B - Killarney
- 2 n. O' Neills B&B - Dingle
- 1 n. Rocklands House B&B - Kinsale

Deze reis kan ook worden geboekt met verblijf in hotels of Inns .

Excursies

Om jouw vakantie in Ierland nog leuker te maken kun je optioneel excursies en activiteiten boeken.

Kijk op het tabblad Excursies voor een compleet overzicht van alle excursies die je bij deze reis kunt boeken. De 3 meest populaire excursies/activiteiten zijn:

- Boottocht op de meren van Killarney
- Diner met Ierse muziek in de Danny Mann Pub
- Dingle Blasket Island & dolfijnen spotten

Vervoer

Je kunt dagelijks vertrekken. Inbegrepen is een retourvlucht van Amsterdam naar Cork met KLM en een huurauto van Hertz.

DETAILS

Klik op onderstaande links voor meer details over het boekingsproces voor deze reis, KLM vluchtinformatie, de Hertz huurautovoorwaarden en algemene land- en streekinformatie.

[Vluchtinformatie KLM](#)

[Autohuurvoorwaarden Hertz](#)

[Landen informatie Ierland.](#)

[Boekingsinformatie Ierland reizen](#)

REISPROGRAMMA

Dag 1: Amsterdam - Cork - Bantry (ca. 87 km)

.. Vlucht van Amsterdam naar Cork met KLM. De eerste twee nachten verblijf je in een B&B in Bantry, met uitzicht over de beroemde Bantry Bay. In het leuke havenplaatsje vind je een aantal restaurants en gezellige pubs, waar 's avonds vaak traditionele Ierse muziek te horen is. Interessant is een rondleiding bij het fraai gelegen Bantry House & Gardens.

Dag 2: Verblijf in Bantry

.. Je kunt een rondrit maken over het Beara schiereiland met als hoogtepunt de Healy Pass, een kronkelende bergpas met een aantal haarspeldbochten, waar je ook heerlijk kunt wandelen. De Ring of Beara route (137 km) is vergelijkbaar met de Ring Of Kerry, maar veel minder druk. Je passeert schilderachtige dorpjes zoals Allihies en Eyeries, met vrolijke gekleurde geveltjes. Op het meest westelijke punt van het schiereiland kun je met een eenvoudig kabelbaantje oversteken naar Dursey Island. Ook een tripje met de ferry naar Bear Island is zeker de moeite waard. Vanuit Glengarriff kun je een boottochtje maken naar de Italiaanse tuinen op Garinish Island. Vanuit Baltimore worden Sea Safari's georganiseerd, met goede kansen op het zien van dolfijnen, walvissen en zeehonden. Overnachting in Bantry.

Dag 3: Bantry - Killarney (ca. 85 km)

.. Via Glengarriff en Kenmare rijd je via een schitterende bergroute (gedeelte van de Ring Of Kerry route) naar Killarney, het toeristische centrum van de

veelbezongen streek Kerry. Vanaf Ladies View heb je een adembenemend uitzicht over de meren en heuvels. Je kunt het Killarney National Park bezoeken, waar vaak veel herten te zien zijn. Ook de Torc waterval, Muckross House & Gardens en Ross Castle zijn zeker een bezoek waard.

Dag 4: Verblijf in Killarney

.. Verblijf in Killarney. Vele excursiemogelijkheden, zoals de spectaculaire 'Ring Of Kerry' route (179 km), de Gap Of Dunloe bergpas, of een boottocht over de meren. Ook een paardrijtocht of een rit met een jaunting car (paardenkoets) behoort tot de mogelijkheden. 's Avonds kun je een diner met traditionele Ierse muziek bijwonen in de Danny Mann Pub .

Dag 5: Killarney - Dingle (ca. 61 km)

.. Je rijdt naar Dingle, het meest noordelijk gelegen schiereiland in County Kerry, dat gekenmerkt wordt door scherpe bergen van de Slieve Mish Mountains. Bijzonder spectaculair is de Connor-bergpas. Het strand van Inch wordt door velen beschouwd als het mooiste van Ierland. Dingle Town is een kleurrijk plaatsje met veel pubs en restaurants met vele restaurantjes en pubs. Tevens vind je hier "Oceanworld", met als hoogtepunt een enorm aquarium, met onder andere haaien, waar je via een doorzichtige tunnel doorheen kunt lopen. Je overnacht in het gezellige Dingle Town, met veel pubs, waar 's avonds traditionele muziek wordt gespeeld. De gevels van de huizen in dit leuke dorpje zijn allemaal in felle kleuren geschilderd en zijn zeer fotogeniek.

Dag 6: Verblijf in Dingle

.. Verblijf in Dingle. Wij raden je de Sleah Head Drive aan, een rondrit langs de kust over kronkelige smalle weggetjes, met verbluffende uitzichten over de Atlantische Oceaan. Het schiereiland heeft ook veel historisch interessante bezienswaardigheden, zoals eeuwenoude ruïnes van forten, de vroegchristelijke Gallarus Oratory en de voor Dingle zo karakteristieke beehives, kleine hutjes van gestapelde stenen, waar vroeger monniken in woonden. Een andere toeristische attractie is een boottocht naar Blasket Island , waarbij je vaak dolfinnen kunt spotten. Overnachting in Dingle.

Dag 7: Dingle - Kinsale (ca. 155 km)

.. Via Killarney rijdt je naar Kinsale, waar je overnacht. Het kleurrijke, fotogenieke havenstadje Kinsale met haar smalle winkelstraatjes en het interessante Charles Fort heeft een rijke historie. 's Avonds kun je hier culinair genieten in een van de vele fantastische restaurants.

Dag 8: Kinsale - Cork (ca. 22 km) - Amsterdam

.. Je kunt een interessante wandeling door Kinsale boeken, een bezoek brengen aan de stad Cork, met een groot winkelcentrum of aan Blarney Castle & Gardens, met de beroemde Blarney Stone. Terugvlucht van Cork Airport naar Amsterdam.
