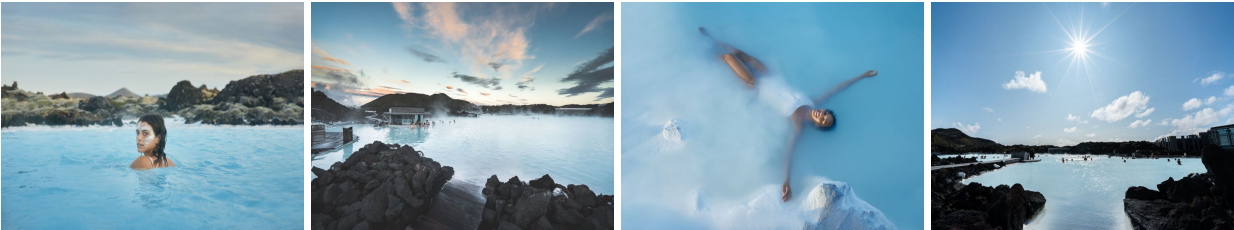


IJsland Blue Lagoon vanaf Keflavik Airport incl. transfer naar Reykjavik



Een onvergetelijke eerste kennismaking met IJsland na aankomst van je vlucht, incl. transfers naar de Blue Lagoon en na het bad naar Reykjavik.

REISOMSCHRIJVING

Vanwege de ligging van de Blue Lagoon halverwege tussen Keflavik Airport en Reykjavik maken veel mensen er gelijk na aankomst van hun vlucht een stop, als een onvergetelijke eerste kennismaking met IJsland. In het Blue Cafe kun je terecht voor een drankje en lichte maaltijden en in het Lava Restaurant is het mogelijk a la carte te dineren. Na afloop van het bad brengt een bus je naar Reykjavik.

Inbegrepen: bustransfer van Keflavik Airport naar de Blue Lagoon en van de Blue Lagoon naar uw hotel in Reykjavik en de entree voor de Blue Lagoon.

Vertrek: 16.30 uur vanaf de luchthaven. Vertrek vanaf de Blue Lagoon naar Reykjavik is naar keuze om 19.15, 20.15, 21.15 of 22.15 uur.

Duur: Keflavik Airport - Blue Lagoon ca. 20 minuten

Blue Lagoon - Reykjavik ca. 40 minuten

Prijs: ? 156 p.p. (Comfort pakket: entree incl. handdoek, Silica Mud Mask en een drankje bij de bar in de lagune). Kinderen 3 t/m 12 jaar zijn gratis. Toeslag voor Premium pakket ? 20 p.p. (Comfort pakket + keuze uit 3 maskers + badjas/slippers + optioneel gratis glas wijn als u ook dineert in het Lava Restaurant). Kinderen 2 t/m 13 jaar zijn gratis.

De Blue Lagoon werkt met flexibele prijzen; op erg drukke tijden kan er sprake zijn van een toeslag, op minder drukke tijden van een reductie. Vanwege de drukte moet je vooraf een aankomsttijd boeken. Als je door onvoorziene omstandigheden (bijv. vluchtvertraging) niet op de geboekte tijd kan arriveren zal men proberen flexibel te zijn, maar kan toegang bij grote drukte niet worden gegarandeerd.

Annulering: tot 24 uur voor aankomst kosteloos; binnen 24 uur: geen restitutie.

Zwemkleding (ISK 900) en badjassen (ISK 1900) kunnen evt. ter plaatse worden gehuurd.

Bij de parkeerplaats zijn bagagelockers waar je je koffer tijdelijk kunt achterlaten (ca. ? 5 per bagagestuk).

Uitstapschema: De BSI busterminal in Reykjavik is het centrale overstappunt van alle tours. Hier stap je over op een kleinere bus naar je hotel. Als je een hotel heb in het oude centrum van Reykjavik kun je vanwege parkeerrestricties niet bij je hotel worden afgezet, maar moet je uitstappen bij een bushalte in de buurt van het hotel.

DETAILS
