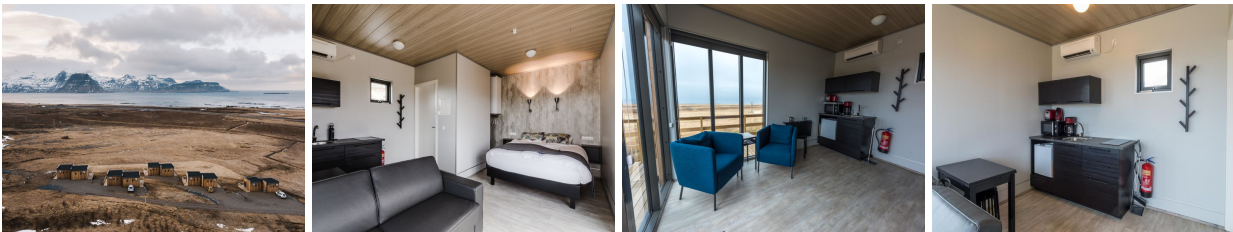


## IJsland Dis Cottages - Grundarfjordur



Fraai gelegen vakantiehuisjes, met uitzicht op de bergen en de zee, vlakbij Grundarfjörður en de fotogenieke Kirkjufell berg.

### REISOMSCHRIJVING

Deze in 2017 gebouwde cottages zijn rustig gelegen in Thordisarstadir, met fraai uitzicht op de bergen en de zee. 10 km. van Grundarfjörður met de fotogenieke Kirkjufell berg en waterval. Er zijn totaal 10 geschakelde cottages, waarvan 8 geschikt zijn voor 2 personen (25 m<sup>2</sup>) en 2 cottages voor max. 4 personen (30 m<sup>2</sup>). De studio's beschikken over een laminaatvloer, 2-persoonsbed, 2 armstoelen, opklapbaar eettafeltje en een kitchenette met kookplaat, koelkastje, magnetron, koffiezetapparaat, broodrooster en waterkoker, badkamer met douche/toilet. Gratis wifi. De twee huisjes die geschikt zijn voor max. 4 personen beschikken over een sofabank voor 2 personen. Terras met tuinmeubilair. Bedlinnen en eindschoonmaak zijn inbegrepen. Ideale ligging om het Snaefellsnes schiereiland te ontdekken. Ca. 30 minuten rijden van het Snaefellsnes National Park, waar tochten op de gletsjer worden georganiseerd, naar de Vatnshellir lavagrot of een excursie om walvissen, orka's en dolfinen te spotten vanuit Olafsvik ('s winters vanuit Grundarfjörður). Ook vertrekken er vanuit Grundarfjörður boottrips om papegaaiduikers te spotten. In de herfst- en wintermaanden is dit een uitstekende locatie voor het zien van het magische Noorderlicht. In Grundarfjörður zijn een aantal restaurants, een supermarkt en een zwembad. 40 km. van Stykkisholmur, waar de ferry naar de Westfjords vertrekt. Borgarnes 102 km, Reykjavik 178 km. Minimaal 2 nachten in het hoogseizoen. Men werkt met flexibele prijzen die afhangen van de beschikbaarheid op het moment van boeking; de getoonde prijzen zijn richtprijzen.