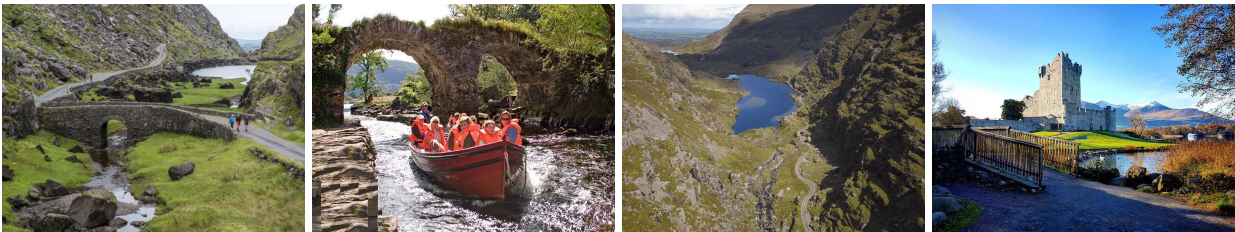


Ierland Gap Of Dunloe wandelen vanuit Killarney



Maak een schitterende wandeling van 12 km. door de indrukwekkende Gap Of Dunloe bergpas, incl. boottocht naar het beginpunt en bustransfer vanaf het eindpunt terug naar Killarney.

REISOMSCHRIJVING

Je wordt vanuit Killarney met een bus naar Ross Castle gebracht. Hier vertrekt een open boot (bij regenachtig weer met afdak) die je over de meren van Killarney in ca. 1,5 uur naar Lord Brendan's Cottage brengt, waar je optioneel de lunch kunt gebruiken. Je kunt ook zelf een lunchpakket meebrengen. Vervolgens maak je een 12 km. lange wandeling door de spectaculaire Gap Of Dunloe bergpas naar Kate Kearney's Cottage. Het heuvelachtige pad loopt langs verschillende meertjes, zoals de Black Lough. Gemiddeld doe je hier 2,5 tot 3 uur over. Om 16.00 uur vertrekt de bustransfer terug naar Killarney. Op aanvraag kan deze tour ook in omgekeerde richting worden uitgevoerd.

Vertrek: dagelijks van 8/3-1/11 om 10.00 uur vanaf O'Connors Pub, 7 High Street in Killarney.

Je kunt desgewenst ook opgehaald worden bij je hotel.

Duur: ca. 6,5 uur

Prijs: ? 55 p.p.

Zorg voor goede wandelschoenen en waterdichte kleding.