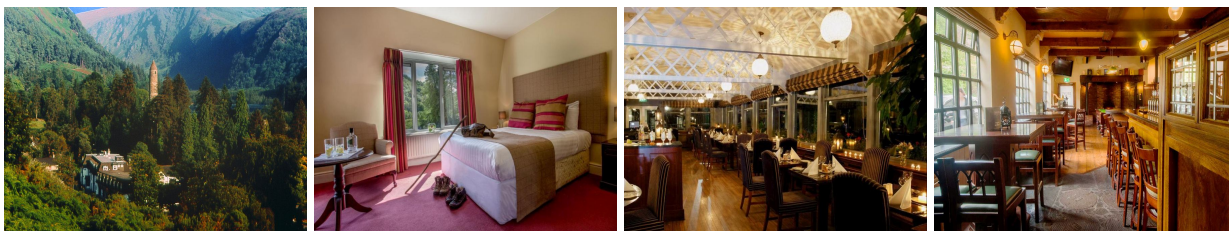


# Ierland Glendalough Hotel - Glendalough



Hotel, midden in het Wicklow Mountains National Park, met fantastische wandelmogelijkheden.

## REISOMSCHRIJVING

Het traditionele hotel, dat al generaties lang wordt geleid door de familie Casey, ligt op een prachtige locatie midden in het Wicklow Mountains National Park, met vele wandelpaden. Het hotel ligt naast de kloosterruïnes en biedt uitzicht op de beroemde Round Tower van Glendalough en de bergen.

Alle 44 kamers zijn voorzien van een bureau, TV, strijkijzer, douche, toilet en haardroger. Gratis wifi is beschikbaar. In de traditionele Casey's Bar & Bistro, met open haard, is er regelmatig live muziek en wordt uitstekend pub food geserveerd. Het Glendassan River Restaurant biedt een mooi uitzicht over de rivier en de oude stenen brug. Binnen een straal van 15 km vind je zes golfbanen. Dublin ligt op 70 km afstand.

## DETAILS

Klik op onderstaande links voor details over het boekingsproces voor deze reis, vluchtinformatie KLM en Aer Lingus, de Hertz autohuurvoorwaarden en algemene land- en streekinformatie.

[Vluchtinformatie KLM](#)

[Vluchtinformatie Aer Lingus](#)

[Hertz autohuurprijzen en voorwaarden](#)

[Land- en streek informatie Ierland](#)

[Boekingsinformatie Ierland reizen](#)