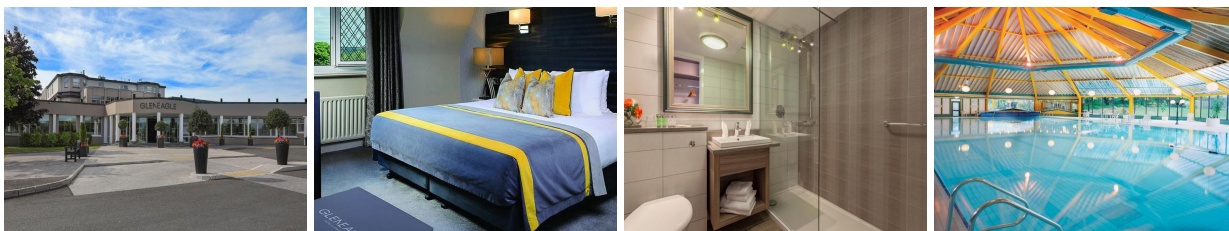


Ierland Gleneagle Hotel - Killarney



Luxe hotel met veel faciliteiten, zoals een zwembad, gym, tennisbaan, squash en pitch & putt.

REISOMSCHRIJVING

Dit luxe hotel is vlakbij de meren van Killarney gelegen, aan de beroemde Ring Of Kerry. De ruime kamer van ongeveer 30m² beschikt over comfortabele tweepersoonsbedden, een flatscreen TV, een zithoek, thee- en koffiefaciliteiten, een telefoon, een (kleding)kast en een kledingrek. De eigen badkamer heeft een wc, een bad/douche en een haardroger. Er is gratis wifi beschikbaar en er is gratis parkeergelegenheid met oplaadpunten voor de elektrische auto. Het hotel heeft twee restaurants en een bar met dagelijks entertainment. Daarnaast zijn er een overdekt zwembad, een tennisbaan, een squashbaan, een gamesroom, een pitch & putt en een gym aanwezig. Bij het Gleneagle Hotel bevindt zich de INEC arena, waar regelmatig concerten en evenementen worden georganiseerd. In het centrum van het gezellige Killarney vind je vele pubs, vaak met live muziek, en goede restaurants.

DETAILS

Klik op onderstaande links voor details over het boekingsproces voor deze reis, vluchtinformatie KLM en Aer Lingus, de Hertz autohuurvoorwaarden en algemene land- en streekinformatie.

Vluchtinformatie KLM

>Vluchtinformatie Aer Lingus

Hertz autohuurprijzen en voorwaarden

Land- en streek informatie Ierland

Boekingsinformatie Ierland reizen