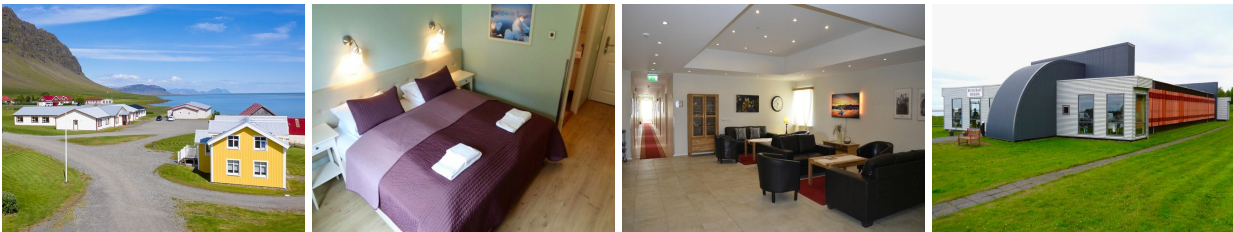


IJsland Hali Country Hotel & appartementen - Sudursveit/Jökulsarlon



Op 13 km. van het spectaculaire gletsjermeer Jökulsarlon gelegen hotel, met een goed restaurant.

REISOMSCHRIJVING

Op 13 km. van het spectaculaire gletsjermeer Jökulsarlon gelegen hotel met 39 goede kamers met douche/toilet en flatscreen TV. Gratis wifi. De kamers liggen verspreid over twee gebouwen. Gratis koffie/thee in de lounge. Het ontbijt is inbegrepen en wordt gebruikt in Cafe Hali, het restaurant van het naastgelegen museum/cultureel centrum Thorbergssetur, gewijd aan Thorbergur Thordarson, een van IJslands beroemdste schrijvers. In de zomermaanden is er 's avonds een dinerbuffet. Tevens verhuurt men 2 appartementen (50 m²) geschikt voor max. 5 personen, met woonkamer, TV, keuken, 2 slaapkamers met 2-persoonsbed, sofabed, douche/toilet en een cottage (50 m²) met 2 slaapkamers (1 x 2-persoonsbed / 1 x 2 aparte bedden), woonkamer met TV en sofabed, kitchenette en badkamer. Mooi uitzicht over de oceaan en de bergen. Dagtochten mogelijk naar Skaftafell (70 km) en de vogelkaap Ingolfshöfði (50 km). Op de Vatnajökull gletsjer worden jeeptours en sneeuwscootertochten georganiseerd. De drijvende ijsschotsen van Jökulsarlon zijn een van de toeristische hoogtepunten van IJsland, waar je een boottochtje kunt maken. 70 km. van Höfn, waar zich ook de dichtstbijzijnde supermarkt bevindt.