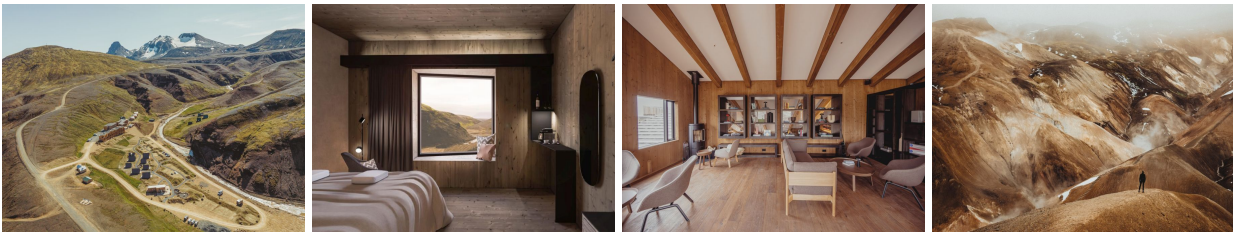


IJsland Highland Base Kerlingarfjöll



Nieuwe hotelkamers en campingshutten met natuurbad in Kerlingarfjöll in de eenzame hooglanden van IJsland.

REISOMSCHRIJVING

Deze nieuwe accommodatie ligt in de eenzame hooglanden van IJsland, op een hoogte van 700 meter. Op 9 km. afstand van de Kjálfur weg (4x4) F35, die alleen in de zomermaanden open is. Schitterend wandelgebied met ryolietbergen, geothermische warmwaterbronnen en kokende modderpoelen. Een wandeling van 5 km. voert naar de intrigerende warme bronnen van Hveradalir. In 2023 is hier (onder management van de Blue Lagoon) de Highland Base geopend, met een nieuw restaurant en lounge. Je hebt de keuze uit 2-persoons hostelkamers met douche/toilet (18 m²) of familiekamers met een queen stapelbed (18 m²). In het nieuwe hotel kun je kiezen voor deluxe kamers (22 m²), deluxe familiekamers (30 m²) of luxe suites (44 m², met terras en hot tub). Daarnaast zijn er 6 Highland Base Lodges met een zithoek (44 m², max. 2 volwassenen en 2 kinderen). Van 15/6-30/9 kun je ook boeken voor eenvoudige Highland Base Huts voor 2 personen (15 m²), 3 personen (27 m²), 4-6 personen (33 m²) of 10-15 personen (67 m²). Deze hebben stapelbedden met alleen toilet, gedeelde douches en kookfaciliteiten (zelf slaapzak en handdoek meebrengen). Bij de hotelkamers, hostel en de lodges is hot ontbijt inclusief (niet bij de Highland Base Huts). De entree voor de geothermale baden (open van 17.00-23.00 uur, van 1/7-30/9 van 08.00-23.00 uur) is inbegrepen, behalve voor de Highland Base Huts (ISK 4900/ca. ? 32 p.p.). Je kunt gebruik maken van drie warme baden, een koudwater plonsbad en een sauna. Er is een activity host aanwezig die je kan informeren over de wandelmogelijkheden en activiteiten in de omgeving. Er wordt dagelijks een e-bike tour georganiseerd, die om 13.00 uur vertrekt. Camping. Gullfoss 80 km. In de periode 1/10-31/5 is de Highland Base alleen bereikbaar per superjeep: je kunt boeken voor een transfer op donderdag t/m zondag om 13.00 uur vanuit Skjól (bij Geysir) voor ? 247 p.p. retour. Van 1/7-30/9 gaat er ook een dagelijkse transferbus vanuit Reykjavik voor ? 174 p.p. retour. Van 1/10 t/m 14/6 kun je hier alleen aankomen van donderdag t/m zaterdag (uitchecken op zondag).