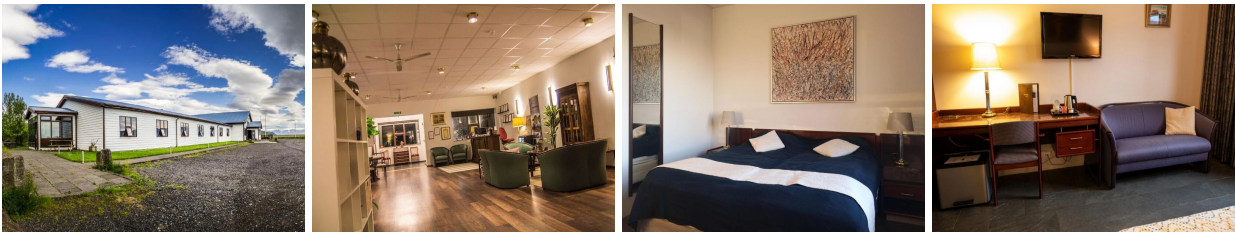


IJsland Hotel Fljotshlid & Smaratun Guesthouse - Fljotshlid



Hotel Fljotshlid en het Smaratun Guesthouse zijn een goed uitgangspunt voor het bezoeken van de Skogafoss, de Seljalandsfoss, Thorsadalur of Vik met haar zwarte strand.

REISOMSCHRIJVING

Op ca. 15 minuten rijden van Hvolsvöllur gelegen hotel met 14 goede kamers met douche/toilet, TV, gratis wifi en vloerverwarming. In het naastgelegen Smaratun Guesthouse zijn standaard kamers met gedeelde sanitaire faciliteiten. Voor de hotelkamers is het ontbijt inclusief; bij de standaardkamers kan dit optioneel worden bijgeboekt. De gasten kunnen gebruik maken van een keuken en eetzaal. Het ontbijt en diner kun je gebruiken in het uitstekende restaurant The Barn. Bar, lounge met biljart. Tevens worden er cottages verhuurd, zie onder: Vakantiewoningen. Paarden te huur bij de naastgelegen boerderij. Dagtrips mogelijk naar de Skogafoss en de Seljalandsfoss, Thorsadalur of Vik met haar zwarte strand en de vogelrotsen van Dyrholaey. De Gullfoss waterval en Geysir liggen op ca. een uur rijafstand. Vanuit Hvolsvöllur vertrekt in de zomer een dagelijkse 4x4 bus naar het prachtige Thorsmörk gebied en vanuit het nabijgelegen Hella naar Landmannalaugar. Ook een tocht naar het Jökulsárlón ijsbergenmeer en het Skafafell nationale park behoort tot de mogelijkheden. Hvolsvöllur 13 km, Reykjavik 120 km, Vik 85 km, Kirkjubæjarklaustur 160 km.