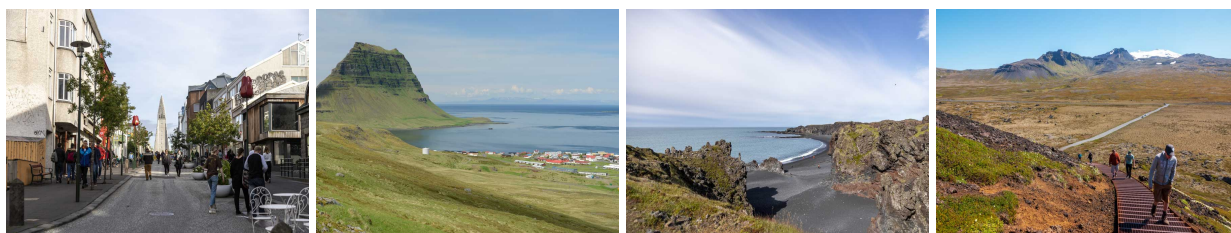


# Hurtigruten Hurtigruten Expeditie IJsland | Ontdek de Elementen van IJsland



Vertrek: mei 2025 & 2026

Highlights: passeer de poolcirkel, prachtige kliffen & watervallen

Schip: MS Fridtjof Nansen

## REISOMSCHRIJVING

Maak kennis met het vulkanische IJsland en ontdek de prachtige en veelzijdige natuur, van vulkanen tot geisers en van gletsjers tot aan watervallen. IJsland heeft het allemaal en is daarom de perfecte bestemming voor een expeditiereis!

Vaar helemaal rondom IJsland aan boord van het expeditieschip MS Fridtjof Nansen

IJsland is de perfecte bestemming voor ontdekkingsreizigers die op zoek zijn naar het onverwachte. De geschiedenis van het land gaat terug tot de oude sagen en IJslandse volksverhalen zitten vol met mystiek, elfjes en trollen. In Reykjavík krijgt u een voorproefje van het moderne IJsland, met stijlvolle restaurants, boetieks en galerieën, evenals musea die de geschiedenis en cultuur van IJsland door de eeuwen heen beschrijven. Terwijl u door het jongste land ter wereld reist, ziet u hoe geologie het leven van de mensen die hier wonen heeft gevormd.

Ontdek het prachtige, vulkanische landschap van IJsland - met actieve vulkanen, geisers, gletsjers, bergen en watervallen. Het land biedt in deze tijd van het jaar een aantal van de beste plekken om walvissen te spotten in Europa. En tussen het Arctische vogelleven kunt u ook kolonies Atlantische papegaaiduikers spotten.

Hurtigruten biedt unieke expeditiecruses naar enkele van de meest afgelegen en ongerepte wateren in de wereld. Zoals bij alle expedities is de natuur de baas. Weers-, ijs- en zeeomstandigheden zullen de reis bepalen. Hierdoor zal het daadwerkelijke reisprogramma aan boord worden gepresenteerd. Veiligheid voor alle gasten is het belangrijkste. Overwachte wendingen in het reisschema zijn niet vreemd en daarom noemen we dit ook een expeditiereis.

## Vertrekmogelijkheden

Vertrekdata 2025 - 10/5 - 17/5 - 24/5

Vertrekdata 2026 - 19/5 - 26/5

## Reisschema

Vliegreis Amsterdam - Keflavik (bij te boeken heenreis pakket)

Transfer Keflavik Airport - Hurtigruten kade (bij te boeken heenreis pakket)

7 nachten

Expeditiereis per MS Fridtjof Nansen inclusief volpension aan boord.

Transfer Hurtigruten kade - Keflavik Airport (bij te boeken terugreis pakket)

Vliegreis Keflavik - Amsterdam (bij te boeken terugreis pakket)

## Vervoer

Wij kunnen ook de vliegreis Amsterdam - Keflavik en v.v. voor u verzorgen. U kunt dit heen- en terugreis pakket extra boeken in de online prijsopgave.

## DETAILS

---

In onderstaande links zijn meer details te lezen over deze Hurtigruten Expeditie reis, zoals informatie over de schepen, huttypes, de verzorging aan boord, maar ook meer algemene informatie over Expeditie reizen met Hurtigruten en niet onbelangrijk de boekingsinformatie.

[Hurtigruten Expeditie scheepsinformatie](#)

[Hurtigruten Expeditie reizen hutinformatie](#)

[Hurtigruten Expeditie duurzaam en all-inclusieve](#)

[Hurtigruten Expeditie All-Inclusive voorwaarden](#)

[Algemene informatie Hurtigruten Expeditie reizen](#)

[Boekingsinformatie BBI Travel Hurtigruten Expeditie reizen](#)

## REISPROGRAMMA

---

### Dag 1 Reykjavik

.. Uw expeditiecruiere begint in Reykjavík - een relaxte stad vol kunst, cultuur en geschiedenis. Het is de moeite waard om de tijd te nemen om het heerlijke Reykjavík te leren kennen. Wandel langs Laugavegur met zijn boetiekjes en outdoorwinkels, bewonder de opvallende Hallgrímskirkja-kerk en breng een bezoek aan het fascinerende Reykjavík Art Museum.

Uw expeditieschip MS Fridtjof Nansen wacht op u in de haven van Reykjavík. Nadat u aan boord bent verwelkomd en uw gratis expeditiejas hebt opgehaald, is het tijd om u in uw hut te installeren voordat u geniet van uw eerste diner aan boord.

### Dag 2 Grundarfjörður

.. De majestueuze Kirkjufell-berg, een van de bekendste bezienswaardigheden van IJsland, verrijst slechts twee mijl ten westen van de kleine haven van Grundarfjörður, een schilderachtig vissersdorpje in de baai van Breiðafjörður.

In de buurt ligt het Snæfellsnes Peninsula National Park, met de opvallende met ijs bedekte Snæfellsjökull-vulkaan op de westelijke punt van het schiereiland. Het heeft de bijnaam 'Klein IJsland' vanwege de verscheidenheid aan landschappen.

In het nationale park kunt u het zwarte zandstrand van Djúpaláksandur en de Saxhólkrater bezoeken. Of waarom niet met een sneeuwscooter naar de top van de Snæfellsjökull-gletsjer rijden of een begeleide ondergrondse tour maken langs een gigantische lavatunnel.

### Dag 3 Isafjörður

.. Ásajörður, aan alle kanten omgeven door torenhoge bergen, is een bijna perfecte natuurlijke haven en een uitstekende toegangspoort tot de regio Westfjorden. Wandel rond om de architectuur te zien, koop een verscheidenheid aan lokale ambachten en bekijk enkele van de oudste huizen van IJsland.

Een van deze historische gebouwen uit de 18e eeuw is de thuisbasis van het Westfjords Heritage Museum, waar u meer te weten kunt komen over het maritieme verleden van deze fascinerende haven. Of als u liever iets energiekers doet, kunt u de steile wandeling naar Naustahvíft maken - de Troon van de

Trollen. Uw inspanningen worden bovenaan beloond met het adembenemende panoramische uitzicht.

---

#### **Dag 4 Akureyri and Goðafoss**

.. Kijk naar de met sneeuw bedekte bergtoppen terwijl we naar Eyjafjörður varen, het langste fjord van IJsland. Samen met de aangrenzende Skjálfandi-baai is het een van de beste plekken in Europa om walvissen te spotten.

De zogenaamde 'Noordelijke hoofdstad' van IJsland, Akureyri, ligt aan het begin van het fjord. Hier kunt u genieten van de oase van een botanische tuin en lokale eetgelegenheden en musea bezoeken.

Iets verderop kunt u de pittoreske Goðafoss-waterval aanschouwen, waar het turquoise water tegen zwarte rotsen slaat. U zult zien hoe de geologie tot leven komt rond het meer Mývatn, een actief vulkanisch gebied en een van de weinige plekken om de Mid-Atlantische Rug van dichtbij te zien.

---

#### **Dag 5 Húsavík**

.. Húsavík is een aangenaam stadje dat bekendstaat om zijn mogelijkheden om walvissen te spotten. We zullen hier in de ochtend aanmeren. Het stadje kijkt uit over de baai van Skjálfandi, waar bultruggen, dwergvinvissen, witsnuitdolfijnen, bruinvissen en af en toe blauwe vinvissen te vinden zijn. Als je geluk hebt, zie je misschien een of meer van deze reuzen op zee. Je kunt er meer over te weten komen in het Walvismuseum van Húsavík.

Húsavík wordt ook gezien als de toegangspoort tot veel hoogpunten van het noorden, waaronder het Jökulsárgljáfur Nationaal Park, de waterval van Dettifoss en de hoefijzervormige vallei van Ásbyrgi, die volgens de IJslandse mythen is gemaakt door het achtbenige paard van Odin. Later varen we langs de kust van het eiland Grimsey zonder aan land te gaan, waarbij we de poolcirkel passeren, voordat we doorvaren naar onze volgende bestemming.

---

#### **Dag 6 Bakkagerði**

.. Uw IJsland expeditie gaat verder naar Bakkagerði, een kleine, afgelegen nederzetting. Volgens de folklore wordt Bakkagerði bewoond door een grote populatie lokale landgeesten of elfen, bekend als huldufólk, wat 'verborgen mensen' betekent. Wandel door de stad om deze magische plek te verkennen.

Dit gebied is een populair wandelgebied, want hier kunt u wandelen door weelderige, groene valleien en prachtige landschappen tussen kleurrijke rhyolietrotsen. In het seizoen zijn de kustkliffen de thuisbasis van noordse stormvogels, drieteenmeeuwen, eiders en papegaauiduikers. We kunnen ook de Atlantische papegaauiduikerkolonie op Hafnarhólmur bezoeken - een waar juweeltje voor natuurliefhebbers en wildlifefotografen.

---

#### **Dag 7 Heimaey**

.. Heimaey is het enige bewoonde eiland in de Westman-eilanden voor de zuidkust van IJsland. Het heeft een fascinerende geschiedenis en draagt nog steeds de littekens van een krachtige vulkaanuitbarsting die het eiland bijna verwoestte.

Bezoek Eldheimar, een museum met een opgegraven huis waar de tijd heeft stilgestaan en leer meer over de vulkaanuitbarsting en de nasleep ervan. Of waarom maakt u niet een wandeling maken om papegaauiduikers te zoeken bij Stárhöfði, waar elke zomer ongeveer acht miljoen vogels nestelen. Mis het niet om Mount Eldfell te beklimmen - op de top van de vulkaan heeft u een prachtig uitzicht over de stad.



---

### Dag 8 Reykjavík

.. Uw expeditiecruiŕe eindigt weer in Reykjavík. Helaas is het tijd om afscheid te nemen van de bemanning, het expeditieteam en uw medereizigers - waarvan sommigen ongetwijfeld nieuwe vrienden zullen zijn.

Wilt u meer ontdekken van IJsland? Vraag ons dan naar de verlengingsmogelijkheden.

---