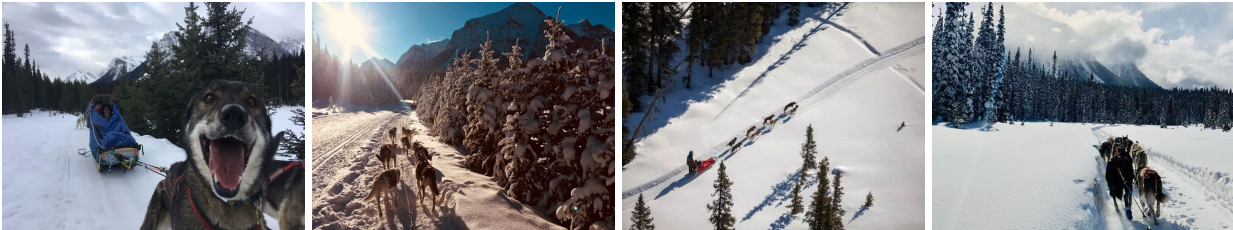


# Canada Huskysafari vanuit Lake Louise



Ontdek Canada's backcountry tijdens de enige huskysafari in Banff National Park!

## REISOMSCHRIJVING

Ontdek Canada's backcountry tijdens de enige huskysafari in Banff National Park! Een prachtig team van loyale huskies leid je langs de valleien van Yoho National Park en onder de noordelijke pieken van Mount Victoria en Mount Cathedral. Ondertussen wijst de gids je op geweldige gletsjers, adembenemende uitzichten en de sporen die wildlife achterlaat in dit ongerepte gebied. De excursie is inclusief transfer vanaf Lake Louise naar het vertrekpunt en weer terug, en een warme chocolademelk en een snack aan het eind van de tocht. En uiteraard is er ook genoeg tijd om de honden uitgebreid te knuffelen!

Maximaal gewicht per slee (inclusief winterkleding!): 173 kg (verdeelt over twee personen)

Vertrek:

Ma/wo/do om 09:00, 11:30 en 14:00 vanaf Lake Louise

Duur:

2,5 uur

Prijs:

06/12/24-17/12/24 en 07/01/25-30/04/25: ?296,- p.p. (gebaseerd op 2 personen per slee), voor 1 persoon op een slee ?591,-

18/12/24-06/01/25: ?310,- p.p. (gebaseerd op 2 personen per slee), voor 1 persoon op een slee ?619,-

