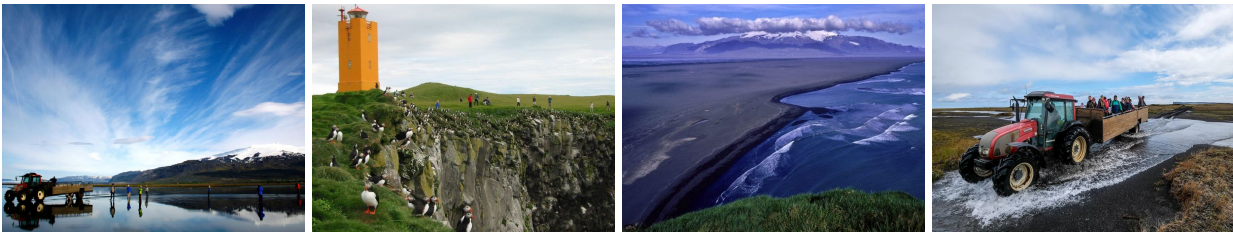


IJsland Ingolfshöfði vogelkaap excursie



Tocht met een tractor & hooiwagen naar het natuurreservaat Ingolfshöfði, gelegen op een landtong met hoge kliffen, waar veel papegaaiduikers en andere vogels nestelen.

REISOMSCHRIJVING

Het natuurreservaat Ingolfshöfði ligt op een geïsoleerde landtong aan de zuidoostkust van IJsland, met hoge kliffen, waar vele vogelsoorten nestelen. Vaak worden hier zeekoeten, alken, stormvogels, drieteenmeeuwen en grote jagers gezien. Op de landtong leven en broeden ook zo'n 300.000 papegaaiduikers. Papegaaiduikers dobberen hun hele leven op volle zee en komen alleen in het voorjaar aan land om voor het nageslacht te zorgen, waar ze broeden in grote kolonies. Dit doen ze op de kliffen aan de kust; hier nestelen ze zich in holen in de bodem. Vanaf half augustus keren ze weer terug naar zee. Bij deze excursie word je met een hooiwagen en tractor vervoerd naar Ingolfshöfði. Dit traject (ca. 6 km.) voert in ca. 25-30 minuten door het water over een zwart strand naar de vogelkaap, waar een wandeling wordt gemaakt van 2-3 km. Je hebt hier ongeveer 1,5 uur de tijd om te wandelen.

Prijs: ? 90 p.p. Kinderen 6 t/m 12 jaar betalen 50%.

Minimum leeftijd: 6 jaar.

Vertrek: dagelijks (behalve op zondag) van 20/5-23/8 om 10.15 uur en 13.30 uur.

Duur: ca. 2,5 uur

Vertrekpunt: vanaf de Ingolfshöfði parkeerplaats, 2 km. van de ringweg. Je dient minimaal 15 minuten van te voren aanwezig te zijn.

Annuleringskosten: tot 2 weken voor vertrek geen kosten. Tussen 14 en 3 dagen voor vertrek 10%, van 3 tot 1 dag voor vertrek 50%, en binnen 24 uur voor

vertrek 100%.

Je dient voor deze excursie in een goede lichamelijke conditie te zijn. Hou er rekening mee dat het eerste stuk van de wandeling vrij steil omhoog gaat en niet geschikt is voor mensen die niet goed ter been zijn. Zorg voor goede wandelschoenen en waterdichte kleding; ook bij regen gaat de tour gewoon door.