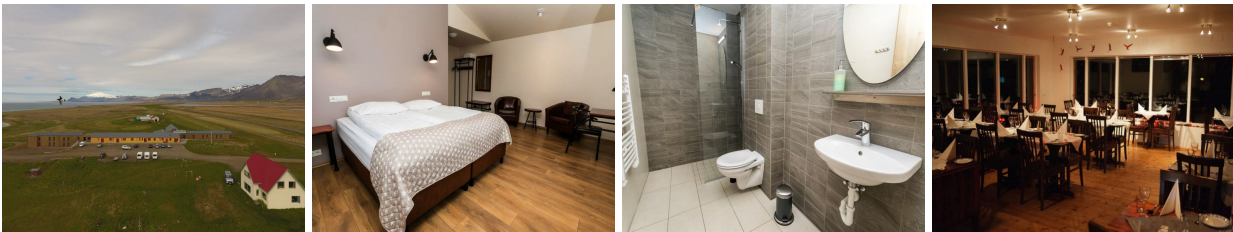


IJsland Langaholt Guesthouse - Snaefellsbaer



Uitstekend guesthouse met ruime kamers, vlakbij het Snaefellsjökull National Park en een prachtig strand.

REISOMSCHRIJVING

Op een schitterende lokatie gelegen guesthouse, dat beschikt over 40 kamers met eigen douche/toilet. Fraai uitzicht op de Snaefellsjökull vulkaan en gletsjer. Het uitstekende guesthouse wordt geleid door het gastvrije echtpaar Keli and Runa. Receptie en twee lounges. De standaard kamers zijn ca. 15 m² groot en kijken uit over de gletsjer of de oceaan. De Basic kamers zijn wat kleiner (10-15 m²) en kijken uit over de parkeerplaats en de bergen. De Comfort kamers hebben een patio of balkon en hebben uitzicht op de gletsjer. De Comfort XL kamers zijn ruimer (21 m²) en beschikken ook over een patio of balkon en hebben uitzicht over de oceaan en de gletsjer. Gratis wifi. Er staat 's ochtends een heerlijk ontbijtbuffet voor je klaar. In het restaurant bereidt chef Oskar 's avonds overheerlijke gerechten, met veel verse visspecialiteiten. Op 600 meter afstand van het guesthouse ligt een prachtig strand. Een populaire wandeling is langs het strand naar Ytri Tunga (ca. 3 km), waar vaak zeehonden te zien zijn. 5 minuten rijden van een 9-hole links golfbaan. Parkeerplaats aanwezig. Vlakbij vind je de Vatnshellir lavagrot, waar je een interessante rondleiding met een gids kunt volgen. Je kunt een prachtige wandeling maken langs de kust van Arnarstapi naar Hellnar. 48 km van het Snaefellsjökull National Park. Vanuit Olafsvik vertrekken boottochten om walvissen en orka's te spotten. Borgarnes 88 km, Reykjavik 162 km.