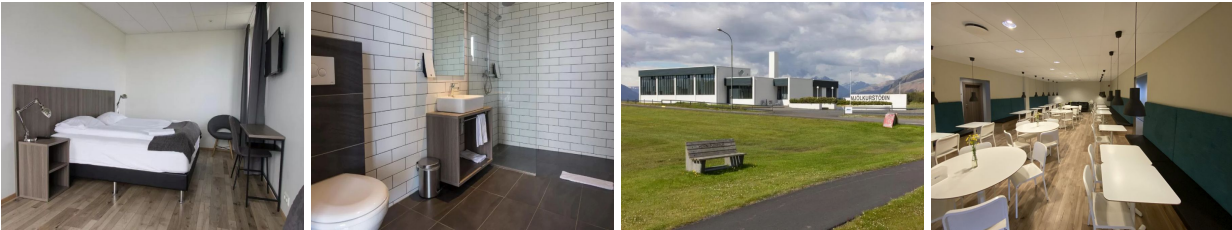


IJsland Milk Factory Guesthouse - Höfn



Fraai gelegen guesthouse met schitterend uitzicht op de Vatnajökull gletsjer. Uitstekende kamers.

REISOMSCHRIJVING

Fraai gelegen guesthouse, gevestigd in een voormalige melkfabriek. Schitterend uitzicht op de Vatnajökull gletsjer en de bergen. 17 uitstekende kamers, die alle beschikken over een moderne badkamer, gratis wifi, flatscreen TV met ca. 20 zenders, föhn en een waterkoker om koffie/thee te kunnen zetten. Er zijn 11 standaard kamers en 6 familiekamers voor max. 4 personen, die bestaan uit 2 etages, met op de vide een aparte slaapkamer. Een heerlijk ontbijtbuffet is inbegrepen. In het Vatnajökull National Park worden jeeptours en sneeuwscootertochten georganiseerd op de gletsjer. Het ijsbergenmeer Jökulsárlon en Diamond Beach liggen op 78 km afstand. Skaftafell 135 km. In het centrum van het vissersplaatsje Höfn (ca. 4 km) vind je verschillende restaurants, winkels, supermarkt, een zwembad en een golfbaan. Gratis leenfietsen. Parkeerplaats.

DETAILS

Informatie Zuidoost-IJsland