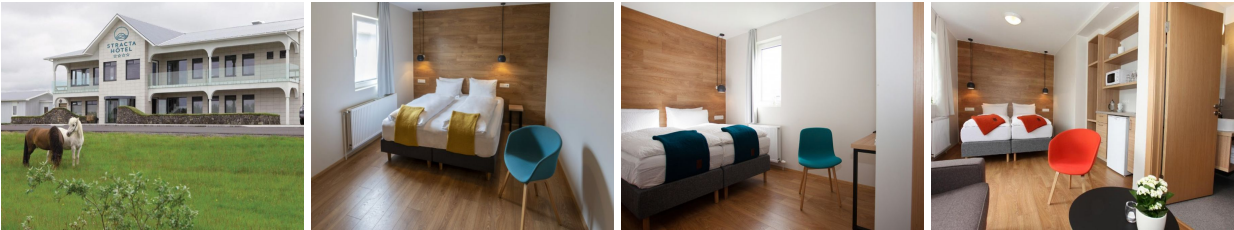


IJsland Stracta Hotel - Hella



Modern hotel in Hella, met hotelkamers en appartementen.

REISOMSCHRIJVING

Modern hotel in Hella met 148 kamers. Je hebt de keuze uit standaardkamers (18 m²) of superior kamers (22 m²), die zijn voorzien van TV, bureau, douche/toilet en haardroger. Receptie/lobby, restaurant met balkon, bar, bistro, cafe, conferentieruimte, kinderspeelplaats, zonneterras, barbecueplaats, gym, Northern Lights Hall. De kamers liggen verspreid over verschillende gebouwen. Hot tubs, sauna en stoombad. Goed uitgangspunt voor excursies naar het IJslandse hoogland, zoals Thorsmörk, de Thjorsardalur vallei en Landmannalaugar, waar je prachtige wandelingen kunt maken en een bad nemen in een natuurlijke bron. In het zomerseizoen rijdt er een dagelijkse 4x4 busservice vanuit Hella of Hvolsvöllur naar het hoogland. Reykjavik 94 km, Vik 93 km, Geysir 95 km, Gullfoss 100 km.