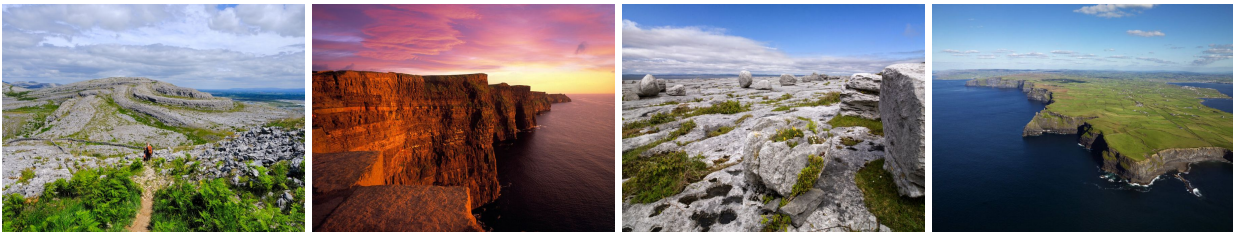


Ierland The Burren Way Wandeltrektocht - Individueel



Verblijf: B&B's

Highlights: Liscannor - Doolin - Cliffs Of Moher - Fanore - Ballyvaughan

Â
Â

REISOMSCHRIJVING

Beleef een individuele 7-daagse wandeltocht langs The Burren Way, van Liscannor naar Ballyvaughan. Je verblijft in sfeervolle Ierse B&B's en geniet van zorgeloos wandelen met bagagevervoer. Onderweg ontdek je de indrukwekkende Cliffs of Moher en de ruige noordkust van Clare. Ervaar de rust, natuur en gastvrijheid van Ierland tijdens deze avontuurlijke trektocht.

De reizen worden georganiseerd in samenwerking met een gerenommeerde Ierse wandelspecialist, die er voor zorgt dat je bagage elke dag naar het volgende B&B wordt gebracht.

The Burren Way Deze wandelroute leidt je door het bijzondere kalksteenlandschap van The Burren, beroemd om zijn unieke flora en adembenemende uitzichten over de Atlantische Oceaan en de Aran Islands. Je volgt goed gemarkeerde paden langs dramatische kliffen en glooiende heuvels. Overnachten doe je in comfortabele B&B's, waar je geniet van Ierse gastvrijheid na een dag vol natuurpracht.

Vervoer

Je kunt dagelijks vertrekken van 1/4-31/10. Inbegrepen is een retourvlucht van Amsterdam naar Dublin met Aer Lingus of KLM.

DETAILS

Vertrek

Dagelijks van 1/4-31/10

Zelf meenemen

Goede waterdichte bergschoenen met enkelsteun (bij voorkeur van leer), regenkleding en een kleine rugzak. Aanbevolen wordt tevens: handschoenen, hoed of petje, zonnebrandcreme, muggenolie, thermosflesje en broodtrommel.

Conditie

Het is belangrijk dat je in een fysiek redelijke conditie aan je wandelvakantie begint. Je dient er rekening mee te houden dat de wandelingen in Ierland soms voeren over rotsachtige of drassige ondergrond. Dagafstanden variëren van 18-25 km. De maximale hoogte die tijdens de wandelingen wordt bereikt is 450 m.

Op aanvraag is het ook mogelijk kortere of langere tours te boeken.

Afwijkende annuleringsvoorwaarden:

Tot 42 dagen voor de aankomstdatum: 10% annuleringskosten

41-30 dagen voor de aankomstdatum: 30% annuleringskosten

29-15 dagen voor de aankomstdatum: 50% annuleringskosten

14-7 dagen voor de aankomstdatum: 75% annuleringskosten

6 of minder dagen voor aankomstdatum: 100% annuleringskosten

Algemene info

Klik op onderstaande links voor meer details over het boekingsproces voor deze reis, Aer Lingus en KLM vluchtinformatie en algemene land- en streekinformatie.

[Vluchtinformatie Aer Lingus](#)

[Vluchtinformatie KLM](#)

[Landeninformatie Ierland](#)

[Boekingsinformatie Ierland reizen](#)

REISPROGRAMMA

Dag 1: Amsterdam - Dublin Airport - Liscannor

.. Vlucht van Amsterdam naar Dublin. Op eigen gelegenheid naar Liscannor. Er zijn openbare busservices vanaf Dublin mogelijk (niet inbegrepen).

Overnachting in Liscannor.

Dag 2: Liscannor naar Doolin via de Cliffs Of Moher (ca. 19 km)

.. Wandel langs het kustpad met uitzicht op Liscannor Bay en loop over kleine landweggetjes om bij het klifpad bij Hag's Head te komen. Onderweg loop je langs steile kliffen die aan de Atlantische Oceaan liggen. Ga langs de Cliffs Of Moher en volg het kustpad met prachtige uitzichten naar Doolin. Bij de Cliffs Of Moher is een bezoekerscentrum die je kan bezoeken. Stijging: 185 meter. Geschatte looptijd: 5 uur. Overnachting in Doolin, met haar gezellige

muziekpubs.

Dag 3: Verblijf in Doolin

.. Vandaag heb je een vrije dag in Doolin. Dit dorp is de bakermat van de traditionele Ierse muziek, waar je zeker kennis mee zal maken in de gezellige pubs. Overweeg een boottocht naar de ruige Aran Islands, waar je heerlijk kunt wandelen of een fiets huren. Er gaan ferries naar de eilanden Inis Mor of Inis Oirr. Hier wordt nog Gaelic gesproken, de oorspronkelijke Ierse taal. Onderweg kom je langs kliffen en kalksteenformaties. Overnachting in Doolin.

Dag 4: Doolin naar Fanore (ca. 20 km)

.. Wandel via de oude weg naar het Burren-plateau, een kalksteengebied met een unieke flora en fauna. Onderweg heb je een adembenemend uitzicht over de Atlantische kust. Daal af naar de Caher-vallei, welke bekend staat om het uitzicht op de gestreepte heuvels veroorzaakt door kalksteen. Fanore is een klein dorp met zandstranden, prachtige duinen, stenen muurtjes en rotsen. Stijging: 285 meter. Geschatte looptijd: 6 uur. Overnachting in Fanore.

Dag 5: Verblijf in Fanore

.. Vandaag heb je een vrije dag in Fanore. Er zijn vanuit hier verschillende bezienswaardigheden die je kunt bezoeken. Zo kan je kiezen voor een wandeling rond Black Head en vervolgens te eindigen aan de kust bij de vuurtoren. Wanneer je deze circulaire wandeling maakt (circa 12 km) heb je stijgingen van circa 317 meter en een geschatte looptijd van 4 uur. Overnachting in Fanore.

Dag 6: Fanore naar Ballyvaughan (ca. 16 km)

.. Vandaag is de laatste wandeling, die naar het dorp Ballyvaughan gaat. Je loopt over de Khyber Pass, alvorens je afdalt langs de Rathborne River. Wanneer je deze weg volgt kom je langs het gerestaureerde Newtown Castle. Het is een bolwerk van de O'Loughlin-clan. Ballyvaughan is een plaats die bekend staat om de vissershaven met uitzicht over de Galway Bay. Stijging: 240 meter. Geschatte looptijd: 4 uur. Overnachting in Ballyvaughan.

Dag 7: Ballyvaughan - Dublin Airport - Amsterdam

.. Vertrek uit Ballyvaughan. Er zijn openbare busservices richting Galway of Ennis met verdere aansluitingen naar Dublin. Terugvlucht naar Amsterdam.
