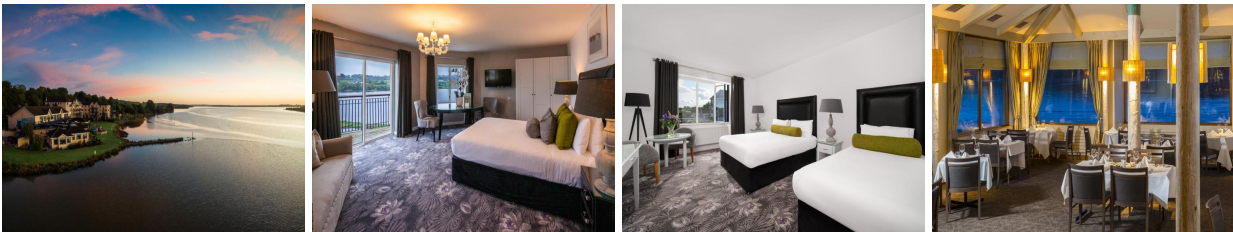


Ierland The Ferrycarrig Hotel - Wexford



Prachtig viersterren hotel vlakbij het stadje Wexford met uitzicht op de Slaney rivier.

REISOMSCHRIJVING

Het viersterrenhotel ligt vlakbij het Vikingstadje Wexford en kijkt uit over de Slaney River. Het hotel beschikt over 102 comfortabele kamers met bad/douche, toilet, TV en koffie/theezetapparaat. Het is mogelijk om te upgraden naar een superior of deluxe kamer, evenals een suite, die voorzien zijn van een (Frans) balkon. Dineer bij de Dry Dock Bar of bij het 2AA Rosette winnende Reeds Restaurant aan het water, dat gebruik maakt van lokale ingrediënten. Het hotel biedt wellnessfaciliteiten zoals een sauna, stoomkamer en jacuzzi, met diverse behandelingen. Daarnaast is er een overdekt 20 meter zwembad, een fitnessruimte en conferentie- en vergaderzalen. Het hotel ligt op 22 km van de ferryhaven in Rosslare en het centrum van Wexford ligt op 6 km afstand.

DETAILS

Informatie Oost-Ierland