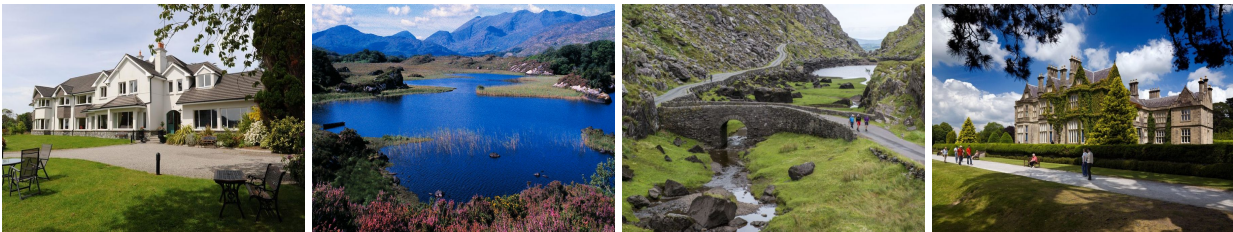


Ierland Vliegreis Killarney met verblijf in tophotel aan het meer



Kom een weekend tot rust in de prachtige streek Kerry, met haar beroemde meren en bergen. Je verblijft in een viersterren hotel, schitterend gelegen aan het Loch Lein meer.

REISOMSCHRIJVING

Ontvlucht het jachtige leven in Nederland en kom een weekend tot rust in een van de mooiste gebieden van Ierland. Je vliegt naar Cork en verblijft 3 nachten in het gezellige Killarney in de prachtige streek Kerry, met haar beroemde meren. Een huurauto is inbegrepen in de reissom, waarmee je de beroemde Ring Of Kerry route kunt rijden, langs de Atlantische kust. Rondom Killarney vind je vele bezienswaardigheden zoals Muckross House & Gardens, de Torc waterval, Ross Castle, Killarney National Park of de Gap Of Dunloe, waar je heerlijk kunt wandelen. 's Avonds kun je in veel pubs genieten van traditionele muziek. Verlenging is mogelijk.

Je verblijft in het prachtig aan het meer gelegen Loch Lein Country House Hotel, dat al verschillende malen door Tripadvisor als meest favoriete hotel van Ierland werd gekozen.

Excursies

Om je vakantie in Ierland nog leuker te maken kun je optioneel excursies en activiteiten bijboeken. Kijk op het tabblad Details onder Excursies voor een compleet overzicht van alle excursies die je bij deze reis kunt boeken. De 3 meest populaire excursies/activiteiten zijn:

- â€¢ Boottocht op de meren van Killarney
- â€¢ Diner met Ierse muziek in de Danny Mann Pub
- â€¢ Gap Of Dunloe

Vervoer

Je kunt dagelijks vertrekken. Inbegrepen is een retourvlucht van Amsterdam naar Cork met KLM en een huurauto van Hertz.

DETAILS

Klik op onderstaande links voor meer details over het boekingsproces voor deze reis, KLM vluchtinformatie, de Hertz huurautovooraarden en algemene land- en streekinformatie.

[Vluchtinformatie KLM](#)

[Autohuurvoorwaarden Hertz](#)

[Streekinformatie Zuidwest-Ierland](#)

[Boekingsinformatie Ierland reizen](#)

REISPROGRAMMA

Dag 1: Amsterdam - Cork - Killarney (ca. 172 km)

.. Vlucht van Amsterdam naar Cork met KLM. Langs de kust, via de beroemde Bantry Bay, rij je naar Glengarriff, vanwaar je een boottochtje kunt maken naar de Italiaanse tuinen op Garinish Island. Via een ruig, grillig berglandschap naar Kerry, bekend vanwege haar veel bezongen meren en groene heuvels.

Dag 2: Verblijf in Killarney - Ring Of Kerry

.. Je kunt de beroemde "Ring Of Kerry" route (ca. 176 km.) gaan rijden. Deze schilderachtige weg, met prachtige vergezichten over de Atlantische Oceaan, leidt door groene dalen en langs indrukwekkende bergen, zoals de Carruntuohill, met 1050 meter de hoogste berg van Ierland. Onderweg passeer je Molls Gap en het mooie uitzichtpunt Ladies View, waar je uitkijkt over de veelbezongen meren van Killarney. De naam Ladies View werd ontleend aan Koningin Victoria die hier al in 1861 met haar damesgevolg genoot van het prachtige uitzicht over de meren en bergen van Killarney. Onderweg kan een 1? uur durende boottocht worden gemaakt naar de rotsachtige Skellig-eilanden, waar vroeger monniken in volstrekte afzondering leefden. Je vindt er de overblijfselen van een 6e eeuwse klooster, dat via een trap van 850 treden te bereiken. Tijdens het traject tussen Waterville (met een standbeeld van Charlie Chaplin, die hier regelmatig verbleef) en Caherdaniel heb je schitterende uitzichten over de Atlantische Oceaan. In Caherdaniel kun je Derrynane House bezoeken, het vroegere woonhuis van de legendarische Ierse vrijheidsstrijder Daniel O'Connell, met een mooie botanische tuin. Bij Castlecove kunt u het Stague Fort bezichtigen, een cirkelvormig bouwwerk dat stamt van ca. 500 jaar voor Christus. 's Avonds kun je boeken voor een diner met traditionele Ierse muziek in de Danny Mann Pub. Overnachting in Killarney.

Dag 3: Verblijf in Killarney

.. Killarney heeft vele attracties, zoals het landgoed Muckross House & Abbey, met wandelpaden naar de Torc waterval of een trip met een jaunting car. Vanaf Ross Castle kun je een boottocht maken over het meer of je per boot naar de ruige Gap Of Dunloe laten brengen om hier te wandelen of een jauntingcar tocht te maken door de vallei. Ook een paardrijtocht behoort tot de mogelijkheden. Het Beara schiereiland met de Healy Pass is een van de hoogtepunten van Ierland. Een andere optie is een rondrit over het mystieke schiereiland Dingle, met prachtige stranden en overblijfselen uit vervlogen tijden, zoals de eeuwenoude "beehives". Vanuit het kleurrijke Dingle Town worden boottrips georganiseerd om dolfijnen te spotten. Een prachtige tocht is de

Slea Head Drive naar de uiterste punt van het schiereiland. Vanuit het pittoreske haventje van Dunquin vertrekt een ferry naar Great Blasket Island.

Dag 4: Killarney - Cork (ca. 88 km) - Amsterdam

.. Voordat je aan het eind van de middag terugvliegt naar Nederland heb je nog tijd voor een bezoek aan het vlakbij Cork gelegen havenplaatsje Kinsale. In de nauwe straatjes van het historische centrum met haar fotogenieke felgekleurde huizen kun je gaan lunchen in zo'n oergezellige Ierse pub.
