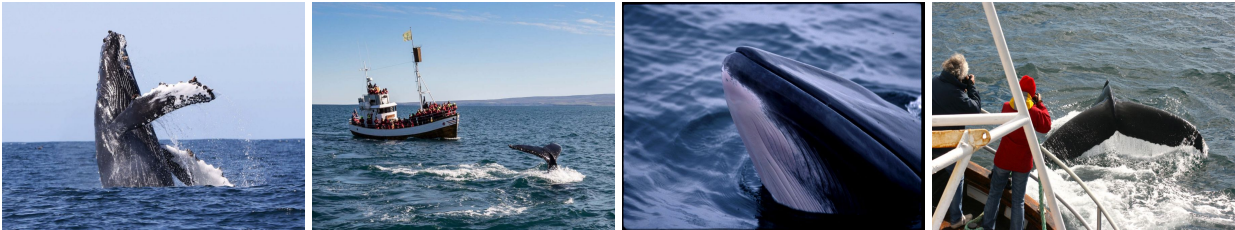


IJsland Whale Watching vanuit Holmavik/Westfjords



Boottrip vanuit Holmavik in het Westfjordengebied, waarbij je grote kans hebt op het zien van bultrug walvissen.

REISOMSCHRIJVING

Vanuit Holmavik in het Westfjorden gebied vertrekken van 15/6-30/9 dagelijks boottoers, op zoek naar verschillende soorten walvissen en dolfijnen. De fjord staat bekend om de grote aantallen bultrugwalvissen die hier 's zomers voorkomen. Andere soorten die je hier regelmatig kunt spotten zijn de dwergvinvis (minke whale) en de witsnuit dolfijn. Soms worden ook de blauwe vinvis, orka's en potvissen gezien.

Prijs: ? 89 per persoon.

Kinderen t/m 6 jaar gratis, 7 t/m 15 jaar betalen 50%.

Duur: ca. 2 uur

Vertrektijd:

dagelijks van 15/6-14/7 en 16/8-30/9 om 11.00 uur.

dagelijks van 15/7-15/8 om 10.00 uur en 13.00 uur.

Draag warme kleding; je kunt aan boord een waterdichte overall aantrekken.

Je dient een half uur van te voren aanwezig te zijn. Het vertrek is altijd onder voorbehoud van de weersomstandigheden, waardoor men soms niet kan uitvaren. Deze fjord ligt echter zeer beschermt, zodat dit hier niet vaak voorkomt. Ook zeeziekte van passagiers komt daardoor weinig voor.