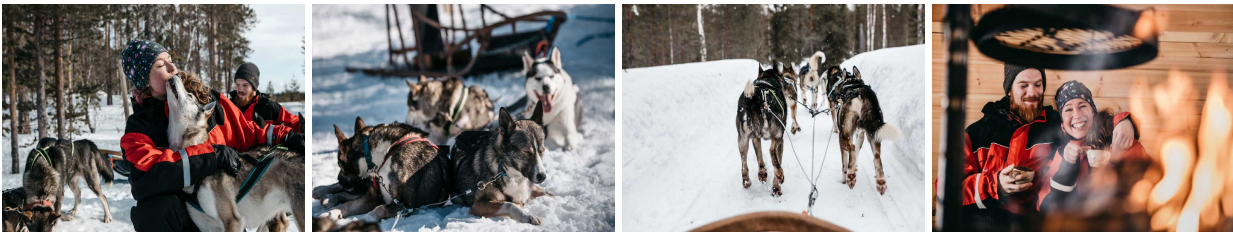


Finland Huskysafari van 10 km



Beleef een mooie huskytocht door het winterse landschap van Fins Lapland.

REISOMSCHRIJVING

Bij het vertrekpunt van deze safari wordt je verwelkomd door het enthousiaste geblaf van de husky's. Voordat je op pad gaat, krijg je instructies voor het besturen van de sledes. Per slede is één persoon bestuurder en één persoon passagier. Halverwege kun je van plaats verwisselen, zodat iedereen de kans krijgt om de slede te besturen. Onderweg krijg je uitleg over de husky's en over het trainen van de honden en je krijgt uiteraard de gelegenheid om foto's te maken. Bij het kampvuur kun je opwarmen met lekkere bessensap.

Duur: 3 uur (waarvan ca. 50 min. met de huskyslede)

Vertrek: 12.30u (di, do, za, zo)

DETAILS

Min.aantal deelnemers

2 volwassenen

Min. leeftijd

4 jaar (kinderen t/m 14 jaar moeten worden begeleid door een volwassene)

Inbegrepen

Thermo-overal, winddichte handschoenen, boots en balaklava.

Twee personen per slee, bestuurder/passagier wisselen elkaar af.

Warme drank bij kampvuur.

Zelf meenemen

Fotocamera (bij voorkeur onder overal te dragen i.v.m. eventuele lage temperaturen).