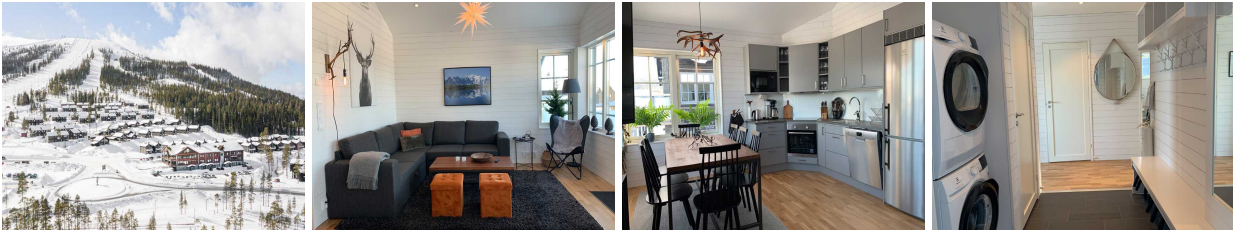


Zweden Mountain Village Appartementen, Stöten



Verblijf: zes-persoons appartement (68m²)
Highlights: ski-in ski-out, sauna, centraal gelegen

REISOMSCHRIJVING

Deze prachtige ski-in ski-out appartementen van Mountain Lodge Stöten liggen centraal in het gemoedelijke skigebied Stöten. De modern ingerichte appartementen liggen tegenover of op korte loopafstand naast het hoofgebouw van Mountain Lodge en zijn zeer geschikt voor een gezin of vriendengroep! Stap je de deur uit dan sta je zo op de piste met de sleeplift van Mountain Lodge. Mocht je na een actieve dag op de berg liever een volledig verzorgde maaltijd willen nuttigen, is het restaurant van Mountain Lodge een aanrader. Het is ook mogelijk om halfpension bij te boeken. In de bar van Mountain Lodge Stöten worden regelmatig gezellige aprÃ«s-ski feestjes met live muziek georganiseerd. En wil je na al die leuke activiteiten nog even ontspannen? Kom dan lekker tot rust in de ruime sauna van Mountain Lodge of in het 39 graden warme buitenbad met uitzicht op de bergen. Wat wil je nog meer?

In het kort

Van 21 december 2024 tot 15 maart 2025 iedere zaterdag vanaf Schiphol en Groningen Airport Eelde rechtstreeks naar Scandinavian Mountains Airport

Gratis parkeren bij vertrek vanaf Groningen Airport Eelde

Gratis inchecken ruimbagage (max. 20kg)

Gratis inchecken ski set (ski's, stokken en skischoenen, max. 15kg)

Op 25 transferminuten vanaf Scandinavian Mountains Airport

Transfers inbegrepen

Mountain Village Appartementen, Stöten

De moderne appartementen van Mountain Lodge Stöten zijn van alle gemakken voorzien. Zo heb jij zeker weten een heerlijke wintersportvakantie in Zweden.

Zes-persoons appartement (68m²)

Ski-in ski-out

Drie slaapkamers: één met tweepersoonsbed en twee kleinere met een stapelbed

Badkamer met douche, toilet en een sauna. Daarnaast nog een los toilet

Ruime woonkamer met zitbank, eethoek, televisie en uitzicht op de pistes

Open keuken met elektrisch fornuis, vaatwasser, oven, magnetron, koffiemachine en koelkast en een vriezer

Droogkast en berging voor skimateriaal

Let op: de inrichting en indeling kunnen per appartement verschillen.

Ligging

De appartementen van Mountain Lodge liggen in het hart van Stöten, één van de meest geliefde skigebieden van Zweden. Het centrale plein Stötentorget ligt op ongeveer 250 meter lopen van de Mountain Lodge. Hier vind je faciliteiten zoals restaurants, skischool en skihuur, zwembad en bowling. De supermarkt Tempo ligt op 250 meter loopafstand.

Meer lezen over wintersport in Stöten, lees dan deze blog.

Je boekt deze reis eenvoudig online en profiteert van alle extras, zoals gratis inchecken ruimbagage (max. 20kg), meenemen skiset etcetera.

DETAILS

In onderstaande links zijn meer details te lezen over het boekingsproces voor deze reis, vluchtinformatie over onze Transavia chartervluchten, informatie transfers van/naar de luchthaven of eventuele autohuur, informatie over het skigebied, maar ook meer algemene landeninformatie over de bestemming.

Vluchtinformatie Transavia chartervlucht

Transferinformatie van/naar de luchthaven.

Autohuurinformatie en voorwaarden Europcar.

Informatie skigebied Stöten, Zweden.

Landen informatie Zweden.

Boekingsinformatie BBI Travel Zweden wintersportreizen.

REISPROGRAMMA

Dag 1 Amsterdam of Groningen - Scandinavian Mountains Airport

.. Vanaf Schiphol of Groningen Airport begint de reis met een comfortabele chartervlucht naar Scandinavian Mountains Airport.

Transfer of Autohuur

Je kunt zelf bepalen hoe je reist vanaf Scandinavian Mountains Airport naar de accommodatie in Stöten en v.v. Dat kan namelijk met de standaard bustransfer, maar het is ook mogelijk om gedurende jouw vakantie een auto te huren. Deze kan je afhalen en inleveren op de luchthaven. Een voordeel is dat je dan op eigen gelegenheid naar jouw verblijf in Stöten kunt rijden (20km). Gezien de ligging van deze accommodatie is een huurauto niet noodzakelijk, maar wil je de vrijheid hebben om de omgeving zelf te verkennen dan kan dat. De prijs van de verschillende autocategorieën kan je via de online prijsopgave opvragen.

Kijk voor meer informatie over de vlucht, het vluchtschema en huurauto, op de betreffende link in het tabblad "Details".

Dag 2 t/m 7 verblijf in Stöten

.. 7 nachten verblijf in Stöten op of aan de pistes.

Stöten wordt door velen beschouwd als het beste en leukste skigebied van Sälen. Gemoedelijke sfeer en een persoonlijke service draagt hier aan bij. Stöten is een skigebied met hellingen voor skiërs van alle niveaus en heeft de pistes met de grootste valhoogte (370 meter) in de Sälen skiregio. Stöten is het meest noordelijk gelegen skigebied van Sälen. Vanaf de top is er een prachtig uitzicht over zowel de Zweedse als de Noorse bergen, het is prachtig om over de uitgestrektheid uit te kijken voordat je de piste op gaat.

Maar in Stöten kom je niet voor alleen het hoogteverschil: er zijn hier goed doordachte kindergebieden en hellingen die bij iedereen passen, ongeacht de ervaring. Er zijn verschillende goede restaurants, cafés en tal van activiteiten.

Van hondensleeën, skischolen en sneeuwscootersafari's. De vriendelijkste wolf ter wereld, de mascotte Vargy, staat altijd klaar om de kinderen mee te laten lachen. Sneeuwscootertocht naar Vargy en de aprÅ"s-ski voor kinderen zijn de hoogtepunten van de week. In het centrum van Stöten's Stötentorget, ligt Vattufjäll. Een activiteitencentrum met o.a. spa-faciliteiten, bowling, solariums en avonturenbad voor jong en oud met zwembad, whirlpool en kinderbad.

Er worden verschillende leuke activiteiten ter plaatse georganiseerd. Informatie over het skigebied, skihuur en liftpassen vind je op het tabblad "Ski-info Stöten".

Winterse avonturen

Het unieke van een wintersport in Scandinavië is dat er naast wintersport op de latten ook veel andere belevenissen mogelijk zijn. Denk bijvoorbeeld aan een onvergetelijke tocht met een huskyslee of beleef een adrenaline-rush tijdens een sneeuwscootersafari. Er zijn tal van activiteiten bij te boeken; je leest hieronder meer over de mogelijkheden op het tabblad "Excursies".

Dag 8 terugreis naar Nederland

.. Na het ontbijt, check je uit en begint de terugreis naar Nederland.

De transferbus/minibus haalt je op de afgesproken plaats en tijd op. In de regel is dit 2 uur voor vertrek van de vlucht. Heb je een huurauto dan rij je op eigen gelegenheid naar de luchthaven van Scandinavian Mountains Airport, waar je deze kunt inleveren. Vergeet niet af te tanken voordat je dit doet. Vervolgens check-in of, als je dit al online hebt gedaan, alleen nog de bagage afgeven.

Je vliegt non-stop met Transavia terug naar Nederland. Na aankomst op Groningen Airport Eelde, stap je zo weer in de auto voor het laatste stukje naar huis. Kom je aan op Schiphol, profiteer je van goede ov-verbinding.
