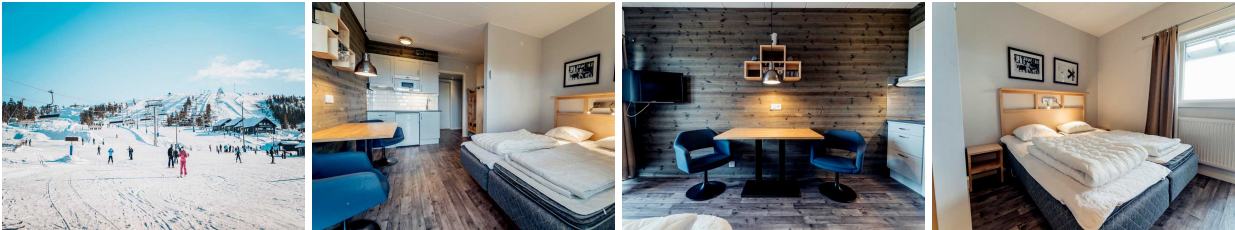


# Zweden Ski Apartments, Idre Fjäll



## Verblijf: 4-persoons appartement (25m<sup>2</sup>)

Highlights: ski-in ski-out - voordelig - modern - pas gerenoveerd

### REISOMSCHRIJVING

De Ski Apartments in Idre Fjäll zijn modern en efficiënt ingericht als een studio. Verder zijn ze voorzien van de gemakken die je nodig hebt voor een onbezorgde wintersportvakantie in Zweden. De in het hoofdgebouw gelegen appartementen doen denken aan hotelkamers, maar je kan hier volledig zelfstandig jouw vakantie in Idre Fjäll vieren. Wil jij de sfeer van een hotel, maar toch zelfstandig kunnen bepalen wat je eet en wanneer, dan ben je in de Ski Apartments van Idre Fjäll helemaal op je plek.

#### In het kort

Van 21 december 2024 tot 15 maart 2025 iedere zaterdag vanaf Schiphol en Groningen Airport Eelde rechtstreeks naar Scandinavian Mountains Airport

Gratis parkeren bij vertrek vanaf Groningen Airport Eelde

Gratis inchecken ruimbagage (max. 20kg)

Gratis inchecken ski set (ski's, stokken en skischoenen, max. 15kg)

Op 25 transferminuten vanaf Scandinavian Mountains Airport

Transfers inbegrepen

Over de Ski Apartments

De studios zijn strak en efficiënt ingericht. Hier vind je alles wat je nodig hebt voor een heerlijke skivakantie.

Vier-persoons appartement (25m<sup>2</sup>)

Ski-in ski-out

In de studio staat een tweepersoonsbed met losse matrassen en een stapelbed

Eethoek met twee stoelen en televisie

Kitchenette met elektrisch fornuis en magnetron

Badkamer met douche en toilet

Algemene opbergruimte voor ski's

WiFi

Bedlinnen en eindschoonmaak zijn bij de huur inbegrepen.

Wij raden deze appartementen, vanwege de grootte en inrichting, aan voor maximaal drie volwassenen.

Ligging

De appartementen liggen in het hoofdgebouw aan Torget, centraal in Idre Fjäll. De pistes en liften zijn daarom altijd dichtbij, maar ook de andere faciliteiten zoals winkels en restaurants zijn binnen handbereik. Aan Torget vind je o.a de skischool met skiverhuur en de lokale supermarkt ICA NÅra. Heb je na een dag skiën geen zin meer om te koken? Reserveer dan een tafeltje in één van de restaurants aan Torget of in het Pernille Wiberg Hotel.

## DETAILS

---

In onderstaande links zijn meer details te lezen over het boekingsproces voor deze reis, vluchtinformatie over onze Transavia chartervluchten, informatie transfers van/naar de luchthaven of eventuele autohuur, informatie over het skigebied, maar ook meer algemene landeninformatie over de bestemming.

Vluchtinformatie Transavia chartervlucht

Transferinformatie van/naar de luchthaven.

Autohuurinformatie en voorwaarden Europcar.

Informatie skigebied Idre Fjäll, Zweden.

Landen informatie Zweden.

Boekingsinformatie BBI Travel Zweden wintersportreizen.

## REISPROGRAMMA

---

### Dag 1 Amsterdam of Groningen - Scandinavian Mountains Airport

.. Vanaf Schiphol of Groningen Airport begint de reis met een comfortabele chartervlucht naar Scandinavian Mountains Airport.

Transfer of Autohuur

Je kunt zelf bepalen hoe je reist vanaf Scandinavian Mountains Airport naar de accommodatie in Idre Fjäll en v.v. Dat kan namelijk met de standaard bustransfer, maar het is ook mogelijk om gedurende jouw vakantie een auto te huren. Deze kan je afhalen en inleveren op de luchthaven. Een voordeel is dat je dan op eigen gelegenheid naar jouw verblijf in Idre Fjäll kunt rijden (120km). Gezien de ligging van deze accommodatie is een huurauto niet noodzakelijk, maar wil je de vrijheid hebben om de omgeving zelf te verkennen dan kan dat. De prijs van de verschillende autocategorieën kan je via de online prijsopgave opvragen.

Kijk voor meer informatie over de vlucht, het vluchtschema en huurauto, op de betreffende link in het tabblad "Details".

---

### Dag 2 t/m 7 verblijf in Idre Fjäll

.. 7 nachten verblijf in Idre Fjäll op of aan de pistes.

Idre Fjäll is een geliefd wintersportgebied. Door de gemoedelijke sfeer en de persoonlijke service voel je je hier helemaal thuis. Het skigebied van Idre Fjäll is uitdagend voor ieder niveau. Eenmaal weer beneden kun je lekker opwarmen in de gondel terug naar de top, waar je een prachtig uitzicht hebt over zowel de Zweedse als de Noorse bergen, het is prachtig om over de uitgestrektheid uit te kijken voordat je de piste op gaat.

Voor de kinderen zijn er leuke kinderafdalingen waar je misschien de mascotte Aske wel tegenkomt. Dit vriendelijke rendier is altijd van de partij voor amusement. Elke dag is er wel een mogelijkheid om Aske een high-five te geven of mee te doen aan één van zijn activiteiten.



Er worden verschillende leuke activiteiten ter plaatse georganiseerd. Informatie over het skigebied, skihuur en liftpassen vind je op het tabblad "Ski-info Idre Fjäll".

#### Winterse avonturen

Het unieke van een wintersport in Scandinavië is dat er naast wintersport op de latten ook veel andere belevenissen mogelijk zijn. Denk bijvoorbeeld aan een onvergetelijke tocht met een huskyslee, beleef een adrenaline-rush tijdens een sneeuwscootersafari of ga sneeuwschoenwandelen en duik in de cultuur van de Sami-bevolking. Er zijn tal van activiteiten bij te boeken; je leest hieronder meer over de mogelijkheden op het tabblad "Excursies".

---

#### Dag 8 terugreis naar Nederland

.. Na het ontbijt, check je uit en begint de terugreis naar Nederland.

De transferbus/minibus haalt je op de afgesproken plaats en tijd op. In de regel is dit 4 uur voor vertrek van de vlucht. Heb je een huurauto dan rij je op eigen gelegenheid naar de luchthaven van Scandinavian Mountains Airport, waar je deze kunt inleveren. Vergeet niet af te tanken voordat je dit doet. Vervolgens check-in of, als je dit al online hebt gedaan, alleen nog de bagage afgeven.

Je vliegt rechtstreeks met Transavia terug naar Nederland. Na aankomst op Groningen Airport Eelde, stap je zo weer in de auto voor het laatste stukje naar huis. Kom je aan op Schiphol, profiteer je van goede ov-verbinding.

---